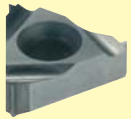




Bohren	1	HSS-Bohrer	
	2	VHM-Bohrer	
	3	Wendeplattenbohrer	
	4	Reibahlen und Senker	
Gewinde	5	Gewindebohrer	
	6	Zirkular- und Gewindefräser	
	7	Gewindedrehwerkzeuge	7
Drehen	8	Wendeplattendrehwerkzeuge	
	9	EcoCut und ProfileMaster	
	10	Stechwerkzeuge	
	11	Miniaturdrehwerkzeuge	
Fräsen	12	HSS-Fräser	
	13	VHM-Fräser	
	14	Wendeplatten-Fräswerkzeuge + Formenbau	
Spannen	15	Werkzeugaufnahmen, rotierend	
	16	Werkzeugaufnahmen, stehend + angetriebene Werkzeuge	
	17	Schraubstöcke	
Ausspindeln	18	Modulare Ausspindelwerkzeuge	
	19	Artikel-Nr.-Verzeichnis	

Inhalt

Mini ab Ø 6 mm

Norm	Profil	Winkel	Gewindeart	Seite
Metrisch / Whitworth	Teilprofil	60° / 55°	Innengewinde	34-37
Metrisch / Whitworth	Vollprofil	60°	Innengewinde	34-36


Mini-L ab Ø 7,3 mm

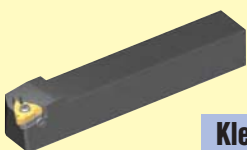
Norm	Profil	Winkel	Gewindeart	Seite
Metrisch / Whitworth	Teilprofil	60°	Innengewinde	39
	Vollprofil	60° / 55°	Innengewinde	39-40


Standard-Gewindeplatten

Norm	Profil	Winkel	Gewindeart	Seite
Metrisch ISO	Teilprofil	60°	Außengewinde	5
	Teilprofil	60°	Innengewinde	6
Metrisch ISO	Vollprofil	60°	Außengewinde	7-8
	Vollprofil	60°	Innengewinde	9-10
BSW (British Standard)	Teilprofil	55°	Außengewinde	12
	Teilprofil	55°	Innengewinde	13
BSW (British Standard)	Vollprofil	55°	Außengewinde	14-15
	Vollprofil	55°	Innengewinde	16-17
UN 60°, UNC, UNF, UNEF	Vollprofil	60°	Außengewinde	19-20
	Vollprofil	60°	Innengewinde	21-22
NPT 60°	Rohrgewinde	60°	Außengewinde	23
	Rohrgewinde	60°	Innengewinde	24
Trapezgewinde DIN103	Trapez	30°	Außengewinde	25
	Trapez	30°	Innengewinde	26
Rundgewinde DIN 405	Rund	30°	Außengewinde	27
	Rund	30°	Innengewinde	28
PG 80°	Panzerrohr	80°	Außengewinde	29
	Panzerrohr	80°	Innengewinde	30


Standard-Gewindeplatten - Mehrzahn

Norm	Profil	Winkel	Gewindeart	Seite
Metrisch ISO	Vollprofil	60°	Außengewinde	11
BSW (British Standard)	Vollprofil	55°	Außengewinde	18
	Vollprofil	55°	Innengewinde	18


Klemmhalter und Unterlagsplatten

	Seite
Klemmhalter für Außengewinde und Ersatzteile	31
Klemmhalter für Innengewinde und Ersatzteile	32-33
Unterlagsplatten für Steigungswinkelkorrektur	42

DER PRAXIS-TIPP VOM WNT-TECHNIKER

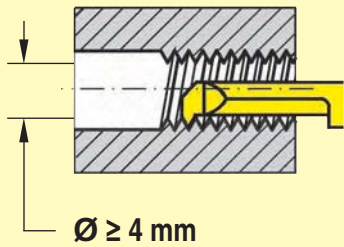
Innen-Gewindedrehen Ø 4 mm

ultramini

Innen-Gewindedrehen Ø 8 mm

miniCut

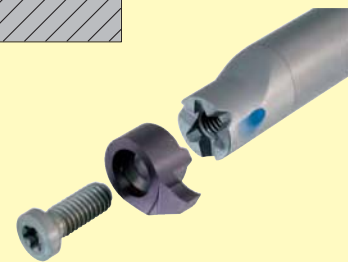
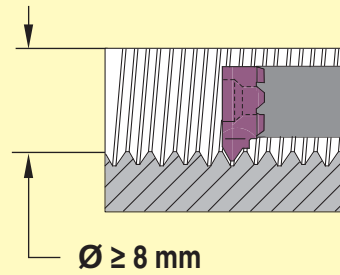
Mit innengekühlten Hartmetall-Schneideinsätzen auf höchstem Qualitätsniveau



M	MF	G	- Teilprofil
			- Vollprofil

Klemmhalter und Einsätze finden Sie in der Rubrik 11

Mit Feinkorn-Hartmetall-Einsätzen in der TiAlN-Multilayer-PVD-Beschichtung CWX 500



M	G	Tr	- Teilprofil
			- Vollprofil

Klemmhalter und Einsätze finden Sie in der Rubrik 11

MSS-TC-Gewindedrehen

Miniatur-Gewindedrehen



M	G	- Gewindedrehplatten 60°, Teil- / Vollprofil
		- Gewindedrehplatten 55°, Teil- / Vollprofil

Klemmhalter und Wendeplatten finden Sie in der Rubrik 10



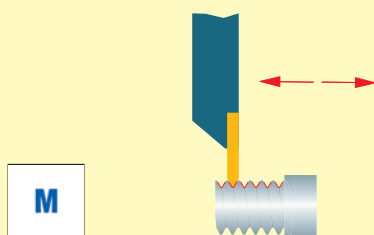
Miniaturdrehwendeplatten
Größe 06 und 08
- kleinster Bohrungs-Ø 6 mm



Mini L - das einzigartige Minisystem
- kleinster Bohrungs-Ø 7,3 mm

M	MF	G	- Teilprofil
			- Vollprofil

Gewindedrehen auf Langdrehmaschinen



Klemmhalter und Einsätze finden Sie in der Rubrik 8

DER PRAXIS-TIPP VOM WNT-TECHNIKER

Gewindedrehen - Standardprogramm

Standard **Mehrzahn**



M	MF	G	BSW	UN
NPT	Tr	Rd	PG	

- Teil- und Vollprofil
- für Innen- und Außengewinde

Größen 11, 16, 22 Maximale Effektivität

CCN 7525 Top-Sorte für die allgemeine Zerspänung
bringt maximale Spankontrolle und höchste Gewindequalität durch den gesinterten Spanbrecher mit geschliffenem Profil

CWN 1525 Feinkorn-Hartmetallsorte
zur Bearbeitung von Stahl, rostfreiem Stahl, NE-Metallen und Aluminium, TiN-Beschichtung

CCN 2525 Premiumsorte für rostfreien Stahl
extra starke Beschichtung für maximale Verschleißfestigkeit, Mehrlagen-TiAlN-Beschichtung

- sehr hohe Maßgenauigkeit durch Profilschliff
- hohe Indexiergenauigkeit durch Umfangsschliff
- optimaler Spanfluss durch geschliffene oder gesinterte Spanleitstufen
- hervorragende Oberflächengüten durch scharfe Schneidkanten
- mit TiN- und TiAlN-Beschichtungen für mehr Verschleißfestigkeit und Hitzebeständigkeit

Wendeplattengrößen

- 2 ≙ IC 1/4" (Größe 11)
- 3 ≙ IC 3/8" (Größe 16)
- 4 ≙ IC 1/2" (Größe 22)

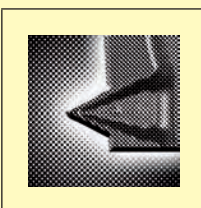
5L Mini-L-System - nur eine Größe

4.0K ≙ Größe 06



Top-Sorte

CCN 7525 - Top-Sorte für die allgemeine Zerspänung



Chipformer

-P universell mit gesintertem Spanbrecher

bringt maximale Spankontrolle und höchste Gewindequalität durch den gesinterten Spanbrecher mit geschliffenem Profil

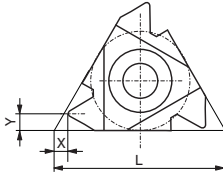
M	Teilprofil						
G	Teilprofil						
UN	UNC	UNF	UNEF	Vollprofil			
NPT	Vollprofil						
BSW	Vollprofil						

Sortenbeschreibung

	CCN 20	CCN 1525	CCN 7525	CCN 2525	CWN 1525	CWN 30	CWS 80	CWK 20
Stahl	●	●	●		●	●	○	
VA	●	●	●	●	○	●	●	
Guss		●	●			○	○	●
Aluminium		○	●			○	○	●
Hochwarmfeste Legierungen		●	●			○		○

Rechte Außengewindedrehplatte

- Teilprofil

60°
M
**CWN
1525**
**CCN
20**
**CWK
20**
**CCN
2525**
**CCN
7525**


ISO	p mm	L mm	X mm	Y mm	ER		ER		ER		ER		ER	
					PG	X3	PG	X3	PG	Y1	PG	X3	PG	X3
					Bestell Nr. 71 206 ...		Bestell Nr. 71 206 ...		Bestell Nr. 71 206 ...		Bestell Nr. 71 206 ...		Bestell Nr. 71 206 ...	
16 ER A60	0,5 - 1,5	16	0,8	0,9	EUR	140	EUR	240	EUR	640	EUR	840	EUR	940
16 ER A60	0,5 - 1,5	16	0,6	0,8	13,70		15,70		10,10		15,00		14,50	944
16 ER AG60	0,5 - 3	16	0,9	1,5										
16 ER AG60	0,5 - 3	16	1,2	1,7	13,10	144	16,10	244	10,40	644	14,50	844		
16 ER G60	1,75 - 3	16	1,2	1,7	14,80	142	16,10	242	10,40	642	16,00	842		
16 ER G60	1,75 - 3	16	1,1	1,5									16,00	942
22 ER N60	3,5 - 5	22	1,7	2,5	25,20	170	25,20	270	16,90	670				
22 EN U60	5,5 - 8	22	0,9	11,0			25,20	272 ¹⁾	16,90	672 ¹⁾				

Stahl	•	•	•
nichtrostender Stahl	○	•	•
Eisenguss			•
NE-Metalle			•
Hochwarmfeste Leg.	○		•

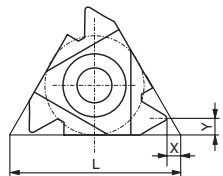
⚠ Platten beschriftet mit:
 2 \cong IC ¼" (Größe 11) 3 \cong IC ⅜" (Größe 16) 4 \cong IC ½" (Größe 22)

Vc Seite 45

1) Ausführung neutral (U) - für Rechts- und Linksgwindeherstellung einsetzbar. Neutraler Klemmhalter mit Kennzeichnung "U" erforderlich.

Linke Außengewindedrehplatte

- Teilprofil

60°
M
**CWN
1525**
**CCN
20**
**CWK
20**


ISO	p mm	L mm	X mm	Y mm	EL		EL		EL	
					PG	X3	PG	X3	PG	Y1
					Bestell Nr. 71 208 ...		Bestell Nr. 71 208 ...		Bestell Nr. 71 208 ...	
16 EL A60	0,5 - 1,5	16	0,8	0,9	EUR	140	EUR	240	EUR	640
16 EL G60	1,75 - 3	16	1,2	1,7	18,40		17,20	240	11,30	640
16 EL AG60	0,5 - 3	16	1,2	1,7			18,10	242	12,40	642
22 EL N60	3,5 - 5	22	1,7	2,5			18,10	244	12,40	644
							29,40	270	20,30	670

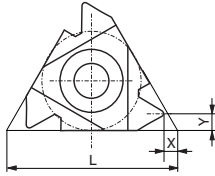
Stahl	•	•
nichtrostender Stahl	○	•
Eisenguss		•
NE-Metalle		•
Hochwarmfeste Leg.		○

⚠ Platten beschriftet mit:
 2 \cong IC ¼" (Größe 11) 3 \cong IC ⅜" (Größe 16) 4 \cong IC ½" (Größe 22)

Vc Seite 45

Rechte Innengewindedrehplatte

- Teilprofil

60°
M
**CWN
1525**
**CCN
20**
**CWK
20**
**CCN
2525**
**CCN
7525**


ISO	p mm	L mm	X mm	Y mm	IR		IR		IR		IR		IR	
					PG	X3	PG	X3	PG	Y1	PG	X3	PG	X3
					Bestell Nr. 71 210 ...		Bestell Nr. 71 210 ...		Bestell Nr. 71 210 ...		Bestell Nr. 71 210 ...		Bestell Nr. 71 210 ...	
					EUR		EUR		EUR		EUR		EUR	
11 IR A60	0,5 - 1,5	11	0,8	0,9	13,90	110	15,70	210	10,10	610				
16 IR A60	0,5 - 1,5	16	0,8	0,9	16,80	140	15,70	240	10,10	640				
16 IR AG60	0,5 - 3	16	1,2	1,7	13,90	144	16,10	244	10,40	644	15,20	844	15,20	944
16 IR G60	1,75 - 3	16	1,2	1,7	14,80	142	16,10	242	10,40	642				
22 IR N60	3,5 - 5	22	1,7	2,5	23,70	170	25,20	270	16,90	670				
22 IN U60	5,5 - 8	22	0,9	11,0			25,20	272 ¹⁾	16,90	672 ¹⁾				

Stahl	•	•	•
nichtrostender Stahl	○	•	•
Eisenguss			•
NE-Metalle			•
Hochwarmfeste Leg.		○	•

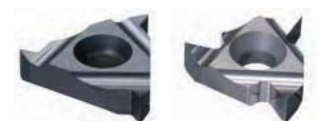
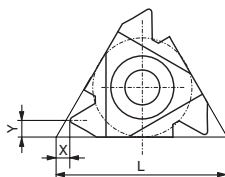
! Platten beschriftet mit:
 2 \cong IC $\frac{1}{4}$ " (Größe 11) 3 \cong IC $\frac{3}{8}$ " (Größe 16) 4 \cong IC $\frac{1}{2}$ " (Größe 22)

Vc Seite 45

1) Ausführung neutral (U) - für Rechts- und Linksgewindeherstellung einsetzbar. Neutraler Klemmhalter mit Kennzeichnung " U " erforderlich.

Linke Innengewindedrehplatte

- Teilprofil

60°
M
**CCN
20**
**CWK
20**


ISO	p mm	L mm	X mm	Y mm	IL		IL	
					PG	X3	PG	Y1
					Bestell Nr. 71 212 ...		Bestell Nr. 71 212 ...	
					EUR		EUR	
11 IL A60	0,5 - 1,5	11	0,8	0,9	17,20	210	11,30	610
16 IL A60	0,5 - 1,5	16	0,8	0,9	17,20	240	11,30	640
16 IL G60	1,75 - 3	16	1,2	1,7	18,10	242	12,40	642
16 IL AG60	0,5 - 3	16	1,2	1,7	18,10	244	12,40	644
22 IL N60	3,5 - 5	22	1,7	2,5	29,40	270	20,30	670

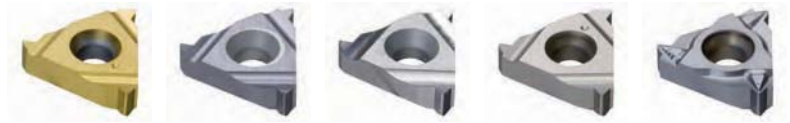
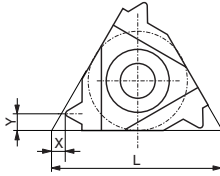
Stahl	•
nichtrostender Stahl	•
Eisenguss	•
NE-Metalle	•
Hochwarmfeste Leg.	○

! Platten beschriftet mit:
 2 \cong IC $\frac{1}{4}$ " (Größe 11) 3 \cong IC $\frac{3}{8}$ " (Größe 16) 4 \cong IC $\frac{1}{2}$ " (Größe 22)

Vc Seite 45

Rechte Außengewindedrehplatte

- Vollprofil

60°
M
**CWN
1525**
**CCN
20**
**CWK
20**
**CCN
2525**
**CCN
7525**


ISO	p mm	L mm	X mm	Y mm	ER		ER		ER		ER		ER	
					PG	X3	PG	X3	PG	Y1	PG	X3	PG	X3
					Bestell Nr. 71 220 ...		Bestell Nr. 71 220 ...		Bestell Nr. 71 220 ...		Bestell Nr. 71 220 ...		Bestell Nr. 71 220 ...	
16 ER 0,35	0,35	16	0,8	0,4	EUR		15,60	234	10,10	634	18,40	834		
16 ER 0,4	0,40	16	0,7	0,4			15,60	236	10,10	636	18,40	836		
16 ER 0,45	0,45	16	0,7	0,4			15,60	238	10,10	638				
16 ER 0,5	0,50	16	0,6	0,6	12,70	140	15,60	240	10,10	640	14,00	840		
16 ER 0,5	0,50	16	1,2	0,5									14,00	940
16 ER 0,7	0,70	16	0,6	0,6	13,60	141	15,60	241	10,10	641	14,80	841		
16 ER 0,75	0,75	16	0,6	0,6	12,70	142	15,60	242	10,10	642	14,00	842		
16 ER 0,75	0,75	16	1,2	0,5									14,00	942
16 ER 0,8	0,80	16	1,2	0,5									14,00	943
16 ER 0,8	0,80	16	0,6	0,6	12,70	143	15,60	243	10,10	643	14,00	843		
16 ER 1,0	1,00	16	0,7	0,7	12,20	144	14,60	244	9,18	644	13,60	844		
16 ER 1,0	1,00	16	0,7	0,8									13,60	944
16 ER 1,25	1,25	16	0,8	0,9	12,20	146	14,60	246	9,18	646	13,60	846		
16 ER 1,25	1,25	16	0,7	0,8									13,60	946
16 ER 1,5	1,50	16	0,8	1,0	12,20	148	14,60	248	9,18	648	13,60	848		
16 ER 1,5	1,50	16	0,7	0,8									13,60	948
16 ER 1,75	1,75	16	0,9	1,2	12,20	150	14,60	250	9,18	650	13,60	850		
16 ER 2,0	2,00	16	1,0	1,3	12,20	152	14,60	252	9,18	652	13,60	852		
16 ER 2,0	2,00	16	1,2	1,5									13,60	952
16 ER 2,5	2,50	16	1,1	1,5	12,20	154	14,60	254	9,18	654	13,60	854		
16 ER 2,5	2,50	16	1,2	1,5									13,60	954
16 ER 3,0	3,00	16	1,2	1,6	12,20	156	14,60	256	9,18	656	13,60	856		
16 ER 3,0	3,00	16	1,3	1,5									13,60	956
22 ER 3,5	3,50	22	1,6	2,3	19,10	170	21,80	270	14,20	670	21,00	870		
22 ER 4,0	4,00	22	1,6	2,3	20,00	172	21,80	272	14,20	672	21,70	872		
22 ER 4,5	4,50	22	1,7	2,4	21,50	174	21,80	274	14,20	674	23,40	874		
22 ER 5,0	5,00	22	1,7	2,5	21,50	176	21,80	276	14,20	676	23,40	876		
22 ER 5,5	5,50	22	1,9	2,7	21,50	178	21,80	278	14,20	678				
22 U AN 5,5	5,50	22	2,3	11,0			27,50	282 ¹⁾	18,60	682 ¹⁾				
22 U AN 6,0	6,00	22	2,6	11,0			27,50	284 ¹⁾	18,60	684 ¹⁾				
22 ER 6,0	6,00	22	2,0	2,9	21,50	180	21,80	280	14,20	680	23,40	880		

Stahl	•	•	•	•
nichtrostender Stahl	○	•	•	•
Eisenguss			•	•
NE-Metalle			•	•
Hochwarmfeste Leg.			○	•

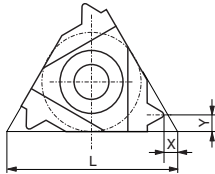
Platten beschriftet mit:
 2 \cong IC 1/4" (Größe 11) 3 \cong IC 3/8" (Größe 16) 4 \cong IC 1/2" (Größe 22)

Vc Seite 45

1) Ausführung neutral (U) - für Rechts- und Linksgwindeherstellung einsetzbar. Neutraler Klemmhalter mit Kennzeichnung " U " erforderlich.

Linke Außengewindedrehplatte

- Vollprofil

60°
M
**CWN
1525**
**CCN
20**
**CWK
20**
**CCN
2525**


ISO	p mm	L mm	X mm	Y mm	EL		EL		EL		EL	
					PG	X3	PG	X3	PG	Y1	PG	X3
					Bestell Nr. 71 222 ...	Bestell Nr. 71 222 ...	Bestell Nr. 71 222 ...	Bestell Nr. 71 222 ...				
					EUR	EUR	EUR	EUR				
16 EL 0,35	0,35	16	0,8	0,4		15,60	234	10,10	634			
16 EL 0,4	0,40	16	0,7	0,4		15,60	236	10,10	636			
16 EL 0,45	0,45	16	0,7	0,4		15,60	238	10,10	638			
16 EL 0,5	0,50	16	0,6	0,6		15,60	240	10,10	640			
16 EL 0,7	0,70	16	0,6	0,6		15,60	241	10,10	641			
16 EL 0,75	0,75	16	0,6	0,6		15,60	242	10,10	642			
16 EL 0,8	0,80	16	0,6	0,6		15,60	243	10,10	643			
16 EL 1,0	1,00	16	0,7	0,7	13,10	144	14,60	244	9,18	644	14,30	844
16 EL 1,25	1,25	16	0,8	0,9	13,90	146	14,60	246	9,18	646		
16 EL 1,5	1,50	16	0,8	1,0	13,10	148	14,60	248	9,18	648	14,30	848
16 EL 1,75	1,75	16	0,9	1,2			14,60	250	9,18	650	16,70	850
16 EL 2,0	2,00	16	1,0	1,3	13,90	152	14,60	252	9,18	652		
16 EL 2,5	2,50	16	1,1	1,5			14,60	254	9,18	654		
16 EL 3,0	3,00	16	1,2	1,6	16,20	156	14,60	256	9,18	656		
22 EL 3,5	3,50	22	1,6	2,3			21,80	270	18,60	670		
22 EL 4,0	4,00	22	1,6	2,3			21,80	272	18,60	672		
22 EL 4,5	4,50	22	1,7	2,4			21,80	274	18,60	674		
22 EL 5,0	5,00	22	1,7	2,5			21,80	276	18,60	676		
22 EL 5,5	5,50	22	1,9	2,7			21,80	278	18,60	678		
22 EL 6,0	6,00	22	2,0	2,9			21,80	280	18,60	680		

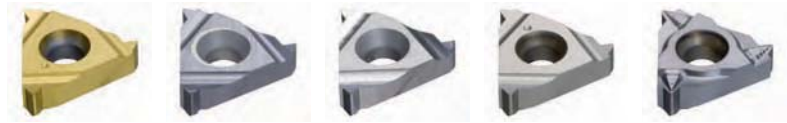
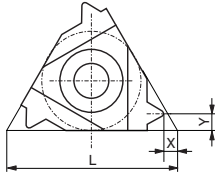
Stahl	•	•		
nichtrostender Stahl	○	•		•
Eisenguss				•
NE-Metalle				•
Hochwarmfeste Leg.				○

Platten beschriftet mit:
 2 \cong IC ¼" (Größe 11) 3 \cong IC ⅜" (Größe 16) 4 \cong IC ½" (Größe 22)

Vc Seite 45

Rechte Innengewindedrehplatte

- Vollprofil

60°
M
**CWN
1525**
**CCN
20**
**CWK
20**
**CCN
2525**
**CCN
7525**


ISO	p mm	L mm	X mm	Y mm	IR		IR		IR		IR		IR	
					PG	X3	PG	X3	PG	Y1	PG	X3	PG	X3
					Bestell Nr. 71 224 ...		Bestell Nr. 71 224 ...		Bestell Nr. 71 224 ...		Bestell Nr. 71 224 ...		Bestell Nr. 71 224 ...	
					EUR		EUR		EUR		EUR		EUR	
11 IR 0,35	0,35	11	0,8	0,3			15,60	204	10,10	604				
11 IR 0,4	0,40	11	0,8	0,4			15,60	206	10,10	606				
11 IR 0,45	0,45	11	0,8	0,4			15,60	208	10,10	608				
11 IR 0,5	0,50	11	0,6	0,6			15,60	210	10,10	610				
11 IR 0,7	0,70	11	0,6	0,6			15,60	211	10,10	611				
11 IR 0,75	0,75	11	0,6	0,6			15,60	212	10,10	612				
11 IR 0,75	0,75	11	1,2	0,5									16,70	912
11 IR 0,8	0,80	11	0,6	0,6			15,60	213	10,10	613	18,90	813		
11 IR 1,0	1,00	11	0,6	0,7	12,20	114	14,60	214	9,18	614	13,60	814		
11 IR 1,0	1,00	11	0,7	0,8									13,60	914
11 IR 1,25	1,25	11	0,8	0,9			14,60	216	9,18	616				
11 IR 1,5	1,50	11	0,8	1,0	12,20	118	14,60	218	9,18	618	13,60	818		
11 IR 1,5	1,50	11	0,7	0,8									13,60	918
11 IR 1,75	1,75	11	0,9	1,1			14,60	220	9,18	620				
11 IR 2,0	2,00	11	0,9	1,1	12,20	122	14,60	222	9,18	622	13,60	822		
11 IR 2,5	2,50	11	0,9	1,1	13,90	124	14,60	224	9,18	624	15,10	824		
16 IR 0,35	0,35	16	0,8	0,4			15,60	234	10,10	634				
16 IR 0,4	0,40	16	0,7	0,4			15,60	236	10,10	636				
16 IR 0,45	0,45	16	0,7	0,4			15,60	238	10,10	638				
16 IR 0,5	0,50	16	0,6	0,6			15,60	240	10,10	640				
16 IR 0,7	0,70	16	0,6	0,6			15,60	241	10,10	641				
16 IR 0,75	0,75	16	0,6	0,6	15,30	142	15,60	242	10,10	642	16,70	842		
16 IR 0,8	0,80	16	0,6	0,6			15,60	243	10,10	643				
16 IR 1,0	1,00	16	0,7	0,7	12,20	144	14,60	244	9,18	644	13,60	844		
16 IR 1,0	1,00	16	0,7	0,8									13,60	944
16 IR 1,25	1,25	16	0,8	0,9			14,60	246	9,18	646	14,30	846		
16 IR 1,25	1,25	16	0,7	0,8									14,30	946
16 IR 1,5	1,50	16	0,8	1,0	12,20	148	14,60	248	9,18	648	13,60	848		
16 IR 1,5	1,50	16	0,7	0,8									13,60	948
16 IR 1,75	1,75	16	0,9	1,2			14,60	250	9,18	650	16,70	850		
16 IR 2,0	2,00	16	1,0	1,3	12,20	152	14,60	252	9,18	652	13,60	852		
16 IR 2,0	2,00	16	1,1	1,5									13,60	952
16 IR 2,5	2,50	16	1,1	1,5	12,20	154	14,60	254	9,18	654	13,60	854	13,60	954
16 IR 3,0	3,00	16	1,1	1,5									13,60	956
16 IR 3,0	3,00	16	1,2	1,6	12,20	156	14,60	256	9,18	656	13,60	856		
22 IR 3,5	3,50	22	1,6	2,3	20,00	170	21,80	270	14,20	670	21,70	870		
22 IR 4,0	4,00	22	1,6	2,3	20,00	172	21,80	272	14,20	672	21,70	872		
22 IR 4,5	4,50	22	1,7	2,4	21,50	174	21,80	274	14,20	674	23,40	874		
22 IR 5,0	5,00	22	1,7	2,5	21,50	176	21,80	276	14,20	676				
22 IR 5,5	5,50	22	1,9	2,7	21,80	178	21,80	278	14,20	678				
22 U IN 5,5	5,50	22	2,3	11,0			27,50	282 ¹⁾	18,60	682 ¹⁾				
22 U IN 6,0	6,00	22	2,6	11,0			27,50	284 ¹⁾	18,60	684 ¹⁾				
22 IR 6,0	6,00	22	2,0	2,9	21,50	180	21,80	280	14,20	680				

Stahl	•	•	•
nichtrostender Stahl	○	•	•
Eisenguss			•
NE-Metalle			•
Hochwarmfeste Leg.		○	•

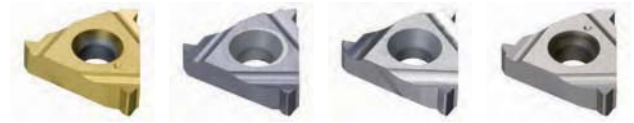
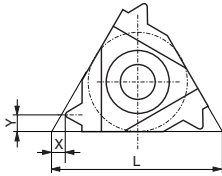
Platten beschriftet mit:
 2 \cong IC ¼" (Größe 11) 3 \cong IC ⅜" (Größe 16) 4 \cong IC ½" (Größe 22)

Vc Seite 45

1) Ausführung neutral (U) - für Rechts- und Linksgewindeherstellung einsetzbar. Neutraler Klemmhalter mit Kennzeichnung "U" erforderlich.

Linke Innengewindedrehplatte

- Vollprofil

60°
M
**CWN
1525**
**CCN
20**
**CWK
20**
**CCN
2525**


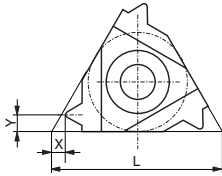
ISO	p mm	L mm	X mm	Y mm	IL		IL		IL		IL	
					PG	X3	PG	X3	PG	Y1	PG	X3
					Bestell Nr.	Bestell Nr.	Bestell Nr.	Bestell Nr.				
					71 226 ...	71 226 ...	71 226 ...	71 226 ...				
					EUR	EUR	EUR	EUR				
11 IL 0,35	0,35	11	0,8	0,3		15,60 204	10,10 604					
11 IL 0,4	0,40	11	0,8	0,4		15,60 206	10,10 606					
11 IL 0,45	0,45	11	0,8	0,4		15,60 208	10,10 608					
11 IL 0,5	0,50	11	0,6	0,6		15,60 210	10,10 610					
11 IL 0,7	0,70	11	0,6	0,6		15,60 211	10,10 611					
11 IL 0,75	0,75	11	0,6	0,6		15,60 212	10,10 612					
11 IL 0,8	0,80	11	0,6	0,6		15,60 213	10,10 613					
11 IL 1,0	1,00	11	0,6	0,7		14,60 214	9,18 614					
11 IL 1,25	1,25	11	0,8	0,9		14,60 216	9,18 616					
11 IL 1,5	1,50	11	0,8	1,0		14,60 218	9,18 618					
11 IL 1,75	1,75	11	0,9	1,1		14,60 220	9,18 620					
11 IL 2,0	2,00	11	0,9	1,1		14,60 222	9,18 622					
11 IL 2,5	2,50	11	0,9	1,1		14,60 224	9,18 624					
16 IL 0,35	0,35	16	0,8	0,4		15,60 234	10,10 634					
16 IL 0,4	0,40	16	0,7	0,4		15,60 236	10,10 636					
16 IL 0,45	0,45	16	0,7	0,4		15,60 238	10,10 638					
16 IL 0,5	0,50	16	0,6	0,6		15,60 240	10,10 640					
16 IL 0,7	0,70	16	0,6	0,6		15,60 241	10,10 641					
16 IL 0,75	0,75	16	0,6	0,6		15,60 242	10,10 642					
16 IL 0,8	0,80	16	0,6	0,6		15,60 243	10,10 643					
16 IL 1,0	1,00	16	0,7	0,7	16,20 144	14,60 244	9,18 644					
16 IL 1,25	1,25	16	0,8	0,9		14,60 246	9,18 646					
16 IL 1,5	1,50	16	0,8	1,0	15,40 148	14,60 248	9,18 648	16,70 848				
16 IL 1,75	1,75	16	0,9	1,2		14,60 250	9,18 650					
16 IL 2,0	2,00	16	1,0	1,3	13,90 152	14,60 252	9,18 652					
16 IL 2,5	2,50	16	1,1	1,5		14,60 254	9,18 654					
16 IL 3,0	3,00	16	1,2	1,6		14,60 256	9,18 656					
22 IL 3,5	3,50	22	1,6	2,3		27,30 270	18,60 670					
22 IL 4,0	4,00	22	1,6	2,3		27,30 272	18,60 672					
22 IL 4,5	4,50	22	1,7	2,4		27,30 274	18,60 674					
22 IL 5,0	5,00	22	1,7	2,5		27,30 276	18,60 676					
22 IL 5,5	5,50	22	1,9	2,7		27,30 278	18,60 678					
22 IL 6,0	6,00	22	2,0	2,9		27,30 280	18,60 680					

Stahl	•	•	
nichtrostender Stahl	○	•	•
Eisenguss			•
NE-Metalle			•
Hochwarmfeste Leg.		○	

Platten beschriftet mit:
 2 ≙ IC 1/4" (Größe 11) 3 ≙ IC 3/8" (Größe 16) 4 ≙ IC 1/2" (Größe 22)

Rechte Außengewindedrehplatte

- Mehrzahnplatten

60°
M
**CCN
2525**


ISO	p mm	L mm	X mm	Y mm	Z	ER	
						PG	X3
16 ER 1,0 3M	1,0	16	1,8	2,6	3	Bestell Nr.	71 221 ...
16 ER 1,5 2M	1,5	16	1,6	2,4	2	EUR	29,70 800 28,50 802

Stahl	
nichtrostender Stahl	•
Eisenguss	
NE-Metalle	
Hochwarmfeste Leg.	

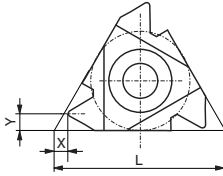
Platten beschriftet mit:
 2 ≙ IC 1/4" (Größe 11) 3 ≙ IC 3/8" (Größe 16) 4 ≙ IC 1/2" (Größe 22)

Vc Seite 45

7

Rechte Außengewindedrehplatte

- Teilprofil

55°
G
**CWN
1525**
**CCN
20**
**CWK
20**
**CCN
2525**
**CCN
7525**


ISO	1"	L mm	X mm	Y mm	ER		ER		ER		ER		ER	
					PG	X3	PG	X3	PG	Y1	PG	X3	PG	X3
16 ER A55	48 - 16	16	0,8	0,9	Bestell Nr. 71 200 ...		Bestell Nr. 71 200 ...		Bestell Nr. 71 200 ...		Bestell Nr. 71 200 ...		Bestell Nr. 71 200 ...	
					EUR		EUR		EUR		EUR		EUR	
16 ER A55	48 - 16	16	0,6	0,8	16,40	140	16,40	240	11,50	640	17,40	840	17,40	940
16 ER AG55	48 - 8	16	1,2	1,7	14,80	144	17,60	244	11,50	644	16,00	844	16,00	944
16 ER AG55	48 - 8	16	0,9	1,5										
16 ER G55	14 - 8	16	1,2	1,7	16,40	142	17,60	242	11,50	642	17,70	842	17,70	942
16 ER G55	14 - 8	16	1,1	1,5										
22 ER N55	7 - 5	22	1,7	2,5	26,80	170	27,30	270	18,50	670	29,10	870		
22 ER U55	4,5 - 3,25	22	0,9	11,0					18,50	672 ¹⁾				
22 EN U55	4,5 - 3,25	22	0,9	11,0			27,30	272 ¹⁾						

Stahl	•	•	•
nichtrostender Stahl	○	•	•
Eisenguss			•
NE-Metalle		•	•
Hochwarmfeste Leg.		○	•

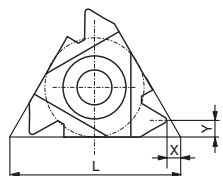
⚠ Platten beschriftet mit:
 2 ≅ IC 1/4" (Größe 11) 3 ≅ IC 3/8" (Größe 16) 4 ≅ IC 1/2" (Größe 22)

Vc Seite 45

1) Ausführung neutral (U) - für Rechts- und Linksgewindeherstellung einsetzbar. Neutraler Klemhalter mit Kennzeichnung "U" erforderlich.

Linke Außengewindedrehplatte

- Teilprofil

55°
G
**CCN
20**
**CWK
20**


ISO	1"	L mm	X mm	Y mm	EL		EL	
					PG	X3	PG	Y1
16 EL A55	48 - 16	16	0,8	0,9	Bestell Nr. 71 202 ...		Bestell Nr. 71 202 ...	
					EUR		EUR	
16 EL AG55	48 - 8	16	1,2	1,7	18,80	240	12,60	640
16 EL G55	14 - 8	16	1,2	1,7	20,50	244	13,90	644
16 EL N55	7 - 5	22	1,7	2,5	20,50	242	13,90	642
					31,90	270	22,30	670

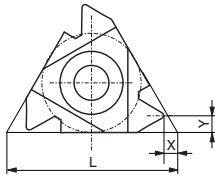
Stahl	•
nichtrostender Stahl	•
Eisenguss	•
NE-Metalle	•
Hochwarmfeste Leg.	○

⚠ Platten beschriftet mit:
 2 ≅ IC 1/4" (Größe 11) 3 ≅ IC 3/8" (Größe 16) 4 ≅ IC 1/2" (Größe 22)

Vc Seite 45

Rechte Innengewindedrehplatte

- Teilprofil

55°
G
**CWN
1525**
**CCN
20**
**CWK
20**
**CCN
7525**


ISO	1"	L mm	X mm	Y mm	IR		IR		IR		IR	
					PG	X3	PG	X3	PG	Y1	PG	X3
					Bestell Nr. 71 204 ...		Bestell Nr. 71 204 ...		Bestell Nr. 71 204 ...		Bestell Nr. 71 204 ...	
					EUR		EUR		EUR		EUR	
11 IR A55	48 - 16	11	0,8	0,9			16,40	210	11,50	610		
16 IR A55	48 - 16	16	0,8	0,9			16,40	240	11,50	640		
16 IR AG55	48 - 8	16	1,2	1,7			17,60	244	11,50	644		
16 IR G55	14 - 8	16	1,2	1,7	16,40	142	17,60	242	11,50	642		
16 IR G55	14 - 8	16	1,1	1,5							17,70	942
22 IR N55	7 - 5	22	1,7	2,5			27,30	270	18,50	670		
22 IN U55	4,5 - 3,25	22	0,9	11,0			27,30	272 ¹⁾	18,50	672 ¹⁾		

Stahl	•	•	•
nichtrostender Stahl	○	•	•
Eisenguss			•
NE-Metalle			•
Hochwarmfeste Leg.		○	•

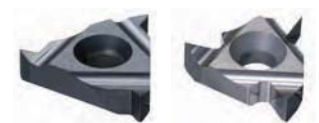
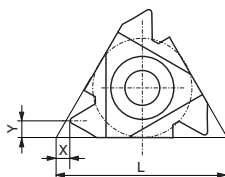
⚠ Platten beschriftet mit:
 2 \cong IC 1/4" (Größe 11) 3 \cong IC 3/8" (Größe 16) 4 \cong IC 1/2" (Größe 22)

i Vc Seite 45

1) Ausführung neutral (U) - für Rechts- und Linksgewindeherstellung einsetzbar. Neutraler Klemmhalter mit Kennzeichnung "U" erforderlich.

Linke Innengewindedrehplatte

- Teilprofil

55°
G
**CCN
20**
**CWK
20**


ISO	1"	L mm	X mm	Y mm	IL		IL	
					PG	X3	PG	Y1
					Bestell Nr. 71 203 ...		Bestell Nr. 71 203 ...	
					EUR		EUR	
11 IL A55	48 - 16	11	0,8	0,9	18,80	210	12,60	610
16 IL A55	48 - 16	16	0,8	0,9	18,80	240	12,60	640
16 IL AG55	48 - 8	16	1,2	1,7	20,50	244	13,90	644
16 IL G55	14 - 8	16	1,2	1,7	20,50	242	13,90	642
22 IL N55	7 - 5	22	1,7	2,5	31,90	270	22,30	670

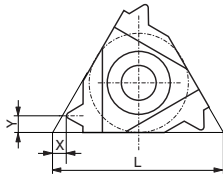
Stahl	•
nichtrostender Stahl	•
Eisenguss	•
NE-Metalle	•
Hochwarmfeste Leg.	○

⚠ Platten beschriftet mit:
 2 \cong IC 1/4" (Größe 11) 3 \cong IC 3/8" (Größe 16) 4 \cong IC 1/2" (Größe 22)

i Vc Seite 45

Rechte Außengewindedrehplatte

- Vollprofil

55°
BSW
**CWN
1525**
**CCN
20**
**CWK
20**
**CCN
2525**
**CCN
7525**


ISO	1/"	L mm	X mm	Y mm	ER		ER		ER		ER		ER	
					PG	X3	PG	X3	PG	Y1	PG	X3	PG	X3
					Bestell Nr. 71 228 ...		Bestell Nr. 71 228 ...		Bestell Nr. 71 228 ...		Bestell Nr. 71 228 ...		Bestell Nr. 71 228 ...	
					EUR		EUR		EUR		EUR		EUR	
16 ER 40	40,0	16	0,6	0,6			18,40	240	12,00	640				
16 ER 36	36,0	16	0,6	0,6			18,40	242	12,00	642				
16 ER 32	32,0	16	0,6	0,6			18,40	244	12,00	644				
16 ER 28	28,0	16	0,6	0,7	15,80	146	16,90	246	11,00	646	17,30	846		
16 ER 26	26,0	16	0,7	0,8			16,90	248	11,00	648	19,30	848		
16 ER 24	24,0	16	0,7	0,8			16,90	250	11,00	650				
16 ER 22	22,0	16	0,8	0,9			16,90	252	11,00	652				
16 ER 20	20,0	16	0,8	0,9			16,90	254	11,00	654	19,30	854		
16 ER 19	19,0	16	0,7	0,8									15,60	956
16 ER 19	19,0	16	0,8	1,0	14,20	156	16,90	256	11,00	656	15,60	856		
16 ER 18	18,0	16	0,8	1,0			16,90	258	11,00	658				
16 ER 16	16,0	16	0,9	1,1	17,50	160	16,90	260	11,00	660	18,80	860		
16 ER 14	14,0	16	1,3	1,5									15,60	962
16 ER 14	14,0	16	1,0	1,2	14,20	162	16,90	262	11,00	662	15,60	862		
16 ER 12	12,0	16	1,1	1,4	17,50	164	16,90	264	11,00	664	18,80	864		
16 ER 11	11,0	16	1,3	1,5									15,60	966
16 ER 11	11,0	16	1,1	1,5	14,20	166	16,90	266	11,00	666	15,60	866		
16 ER 10	10,0	16	1,1	1,5			16,90	268	11,00	668				
16 ER 9	9,0	16	1,2	1,7			16,90	270	11,00	670				
16 ER 8	8,0	16	1,2	1,5			16,90	272	11,00	672				
22 ER 7	7,0	22	1,6	2,3			26,10	280	17,70	680				
22 ER 6	6,0	22	1,6	2,3			26,10	282	17,70	682				
22 ER 5	5,0	22	1,7	2,4			26,10	284	17,70	684				
22 U AIN 4,5	4,5	22	2,3	11,0			28,10	290 ¹⁾	19,10	690 ¹⁾				
22 U AIN 4	4,0	22	1,8	11,0			28,10	292 ¹⁾	19,10	692 ¹⁾				

Stahl	•	•	•
nichtrostender Stahl	○	•	•
Eisenguss			•
NE-Metalle			•
Hochwarmfeste Leg.	○		•

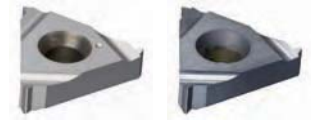
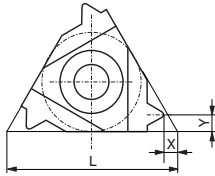
Platten beschriftet mit:
 2 \cong IC 1/4" (Größe 11) 3 \cong IC 3/8" (Größe 16) 4 \cong IC 1/2" (Größe 22)

Vc Seite 45

1) Ausführung neutral (U) - für Rechts- und Linksgewindeherstellung einsetzbar. Neutraler Klemhalter mit Kennzeichnung " U " erforderlich.

Linke Außengewindedrehplatte

- Vollprofil

55°
BSW
**CCN
20**
**CWK
20**


ISO	1/"	L mm	X mm	Y mm	EL		EL	
					PG	X3	PG	Y1
					Bestell Nr. 71 229 ...		Bestell Nr. 71 229 ...	
					EUR		EUR	
16 EL 40	40	16	0,6	0,6	21,10	240	14,50	640
16 EL 36	36	16	0,6	0,6	21,10	242	14,50	642
16 EL 32	32	16	0,6	0,6	21,10	244	14,50	644
16 EL 28	28	16	0,6	0,7	19,80	246	13,40	646
16 EL 26	26	16	0,7	0,8	19,80	248	13,40	648
16 EL 24	24	16	0,7	0,8	19,80	250	13,40	650
16 EL 22	22	16	0,8	0,9	19,80	252	13,40	652
16 EL 20	20	16	0,8	0,9	19,80	254	13,40	654
16 EL 19	19	16	0,8	1,0	19,80	256	13,40	656
16 EL 18	18	16	0,8	1,0	19,80	258	13,40	658
16 EL 16	16	16	0,9	1,1	19,80	260	13,40	660
16 EL 14	14	16	1,0	1,2	16,90	262	11,00	662
16 EL 12	12	16	1,1	1,4	19,80	264	13,40	664
16 EL 11	11	16	1,1	1,5	16,90	266	11,00	666
16 EL 10	10	16	1,1	1,5	22,60	268	15,50	668
16 EL 9	9	16	1,2	1,7	22,60	270	15,50	670
16 EL 8	8	16	1,2	1,5	22,60	272	15,50	672
22 EL 7	7	22	1,6	2,3	30,60	280	21,30	680
22 EL 6	6	22	1,6	2,3	30,60	282	21,30	682
22 EL 5	5	22	1,7	2,4	31,30	284	21,30	684

Stahl	•
nichtrostender Stahl	•
Eisenguss	•
NE-Metalle	•
Hochwarmfeste Leg.	○

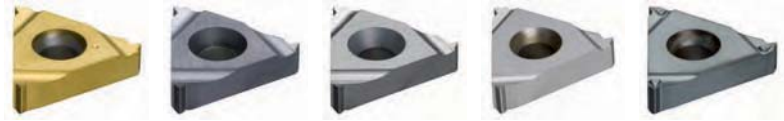
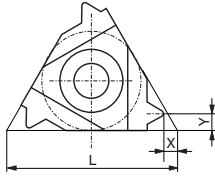
Platten beschriftet mit:
 2 ≅ IC 1/4" (Größe 11) 3 ≅ IC 3/8" (Größe 16) 4 ≅ IC 1/2" (Größe 22)

Vc Seite 45

7

Rechte Innengewindedrehplatte

- Vollprofil

55°
BSW
**CWN
1525**
**CCN
20**
**CWK
20**
**CCN
2525**
**CCN
7525**


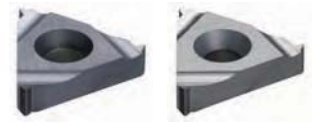
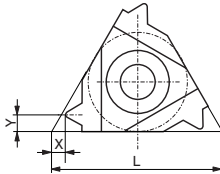
ISO	1"	L mm	X mm	Y mm	IR		IR		IR		IR		IR	
					PG	X3	PG	X3	PG	Y1	PG	X3	PG	X3
					Bestell Nr. 71 230 ...		Bestell Nr. 71 230 ...		Bestell Nr. 71 230 ...		Bestell Nr. 71 230 ...		Bestell Nr. 71 230 ...	
					EUR		EUR		EUR		EUR		EUR	
11 IR 48	48	11	0,6	0,6			18,40	206	12,00	606				
11 IR 40	40	11	0,6	0,6			18,40	208	12,00	608				
11 IR 36	36	11	0,6	0,6			18,40	210	12,00	610				
11 IR 32	32	11	0,6	0,6			18,40	212	12,00	612				
11 IR 28	28	11	0,6	0,7			16,90	214	11,00	614				
11 IR 26	26	11	0,7	0,8			16,90	216	11,00	616				
11 IR 24	24	11	0,7	0,8			16,90	218	11,00	618				
11 IR 22	22	11	0,8	0,9			16,90	220	11,00	620				
11 IR 20	20	11	0,8	0,9			16,90	222	11,00	622				
11 IR 19	19	11	0,6	0,8										
11 IR 19	19	11	0,8	1,0	15,00	124	16,90	224	11,00	624	16,50	824	16,50	924
11 IR 18	18	11	0,8	1,0			16,90	226	11,00	626				
11 IR 16	16	11	0,9	1,1			16,90	228	11,00	628				
11 IR 14	14	11	0,7	0,9										
11 IR 14	14	11	0,9	1,1	15,00	130	16,90	230	11,00	630	16,50	830	16,50	930
16 IR 40	40	16	0,6	0,6			18,40	240	12,00	640				
16 IR 36	36	16	0,6	0,6			18,40	242	12,00	642				
16 IR 32	32	16	0,6	0,6			18,40	244	12,00	644				
16 IR 28	28	16	0,6	0,7			16,90	246	11,00	646				
16 IR 26	26	16	0,7	0,8			16,90	248	11,00	648				
16 IR 24	24	16	0,7	0,8			16,90	250	11,00	650				
16 IR 22	22	16	0,8	0,9			16,90	252	11,00	652				
16 IR 20	20	16	0,8	0,9			16,90	254	11,00	654				
16 IR 19	19	16	0,8	1,0			16,90	256	11,00	656				
16 IR 18	18	16	0,8	1,0			16,90	258	11,00	658				
16 IR 16	16	16	0,9	1,1			16,90	260	11,00	660	19,30	860		
16 IR 14	14	16	1,3	1,5									15,60	962
16 IR 14	14	16	1,0	1,2	14,20	162	16,90	262	11,00	662	15,60	862		
16 IR 12	12	16	1,1	1,4			16,90	264	11,00	664				
16 IR 11	11	16	1,3	1,5									15,60	966
16 IR 11	11	16	1,1	1,5	14,20	166	16,90	266	11,00	666	15,60	866		
16 IR 10	10	16	1,1	1,5			16,90	268	11,00	668				
16 IR 9	9	16	1,2	1,7			16,90	270	11,00	670				
16 IR 8	8	16	1,2	1,5			16,90	272	11,00	672				
22 IR 7	7	22	1,6	2,3			26,40	280	17,70	680				
22 IR 6	6	22	1,6	2,3			26,40	282	17,70	682				
22 IR 5	5	22	1,7	2,4			26,40	284	17,70	684				

Stahl	•	•	•
nichtrostender Stahl	○	•	•
Eisenguss			•
NE-Metalle			•
Hochwarmfeste Leg.		○	•

⚠ Platten beschriftet mit:
 2 ≙ IC ¼" (Größe 11) 3 ≙ IC ⅜" (Größe 16) 4 ≙ IC ½" (Größe 22)

Linke Innengewindedrehplatte

- Vollprofil

55°
BSW
**CCN
20**
**CWK
20**


ISO	1/"	L mm	X mm	Y mm	IL		IL	
					PG	X3	PG	Y1
					Bestell Nr.	71 231 ...	Bestell Nr.	71 231 ...
					EUR		EUR	
11 IL 48	48	11	0,6	0,6	21,10	206	14,50	606
11 IL 40	40	11	0,6	0,6	21,10	208	14,50	608
11 IL 36	36	11	0,6	0,6	19,80	210	13,40	610
11 IL 32	32	11	0,6	0,6	19,80	212	13,40	612
11 IL 28	28	11	0,6	0,7	19,80	214	13,40	614
11 IL 26	26	11	0,7	0,8	19,80	216	13,40	616
11 IL 24	24	11	0,7	0,8	19,80	218	13,40	618
11 IL 22	22	11	0,8	0,9	19,80	220	13,40	620
11 IL 20	20	11	0,8	0,9	19,80	222	13,40	622
11 IL 19	19	11	0,8	1,0	19,80	224	13,40	624
11 IL 18	18	11	0,8	1,0	19,80	226	13,40	626
11 IL 16	16	11	0,9	1,1	19,80	228	13,40	628
11 IL 14	14	11	0,9	1,1	16,90	230	11,00	630
16 IL 40	40	16	0,6	0,6	21,10	240	14,50	640
16 IL 36	36	16	0,6	0,6	21,10	242	14,50	642
16 IL 32	32	16	0,6	0,6	21,10	244	14,50	644
16 IL 28	28	16	0,6	0,7	19,80	246	13,40	646
16 IL 26	26	16	0,7	0,8	19,80	248	13,40	648
16 IL 24	24	16	0,7	0,8	19,80	250	13,40	650
16 IL 22	22	16	0,8	0,9	19,80	252	13,40	652
16 IL 20	20	16	0,8	0,9	19,80	254	13,40	654
16 IL 19	19	16	0,8	1,0	19,80	256	13,40	656
16 IL 18	18	16	0,8	1,0	19,80	258	13,40	658
16 IL 16	16	16	0,9	1,1	19,80	260	13,40	660
16 IL 14	14	16	1,0	1,2	16,90	262	11,00	662
16 IL 12	12	16	1,1	1,4	19,80	264	13,40	664
16 IL 11	11	16	1,1	1,5	16,90	266	11,00	666
16 IL 10	10	16	1,1	1,5	22,60	268	15,50	668
16 IL 9	9	16	1,2	1,7	22,60	270	15,50	670
16 IL 8	8	16	1,2	1,5	22,60	272	15,50	672
22 IL 7	7	22	1,6	2,3	30,60	280	21,30	680
22 IL 6	6	22	1,6	2,3	30,60	282	21,30	682
22 IL 5	5	22	1,7	2,4	30,60	284	21,30	684

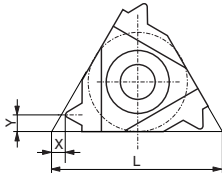
Stahl	•
nichtrostender Stahl	•
Eisenguss	•
NE-Metalle	•
Hochwarmfeste Leg.	○

Platten beschriftet mit:
 2 ≅ IC 1/4" (Größe 11) 3 ≅ IC 3/8" (Größe 16) 4 ≅ IC 1/2" (Größe 22)

Vc Seite 45

Rechte Außengewindedrehplatte

- Mehrzahnplatten

55°
BSW
**CCN
2525**


ISO	1/"	L mm	X mm	Y mm	Z
16 ER 14 2M	14	16	1,9	2,8	2

ER	
PG	X3
Bestell Nr. 71 233 ...	
EUR	800
26,80	

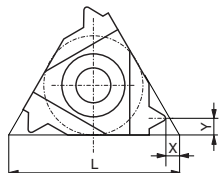
Stahl	•
nichtrostender Stahl	•
Eisenguss	
NE-Metalle	
Hochwarmfeste Leg.	

⚠ Platten beschriftet mit:
 2 \cong IC 1/4" (Größe 11) 3 \cong IC 3/8" (Größe 16) 4 \cong IC 1/2" (Größe 22)

Vc Seite 45

Rechte Innengewindedrehplatte

- Mehrzahnplatten

55°
BSW
**CWN
1525**
**CCN
2525**


ISO	1/"	L mm	X mm	Y mm	Z
16 IR 14 2M	14	16	1,9	2,8	2
22 IR 11 2M	11	22	2,3	3,5	2

IR		IR	
PG	X3	PG	X3
Bestell Nr. 71 235 ...		Bestell Nr. 71 235 ...	
EUR	104	EUR	800
34,40		26,80	

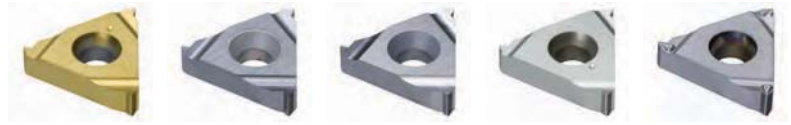
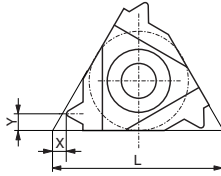
Stahl	•
nichtrostender Stahl	○ •
Eisenguss	
NE-Metalle	
Hochwarmfeste Leg.	

⚠ Platten beschriftet mit:
 2 \cong IC 1/4" (Größe 11) 3 \cong IC 3/8" (Größe 16) 4 \cong IC 1/2" (Größe 22)

Vc Seite 45

Rechte Außengewindedrehplatte

- Vollprofil



ISO	1"	L mm	X mm	Y mm	ER		ER		ER		ER		ER	
					PG	X3	PG	X3	PG	Y1	PG	X3	PG	X3
					Bestell Nr.	Bestell Nr.	Bestell Nr.	Bestell Nr.	Bestell Nr.	Bestell Nr.	Bestell Nr.	Bestell Nr.	Bestell Nr.	Bestell Nr.
					71 264 ...	71 264 ...	71 264 ...	71 264 ...	71 264 ...	71 264 ...	71 264 ...	71 264 ...	71 264 ...	71 264 ...
					EUR	EUR	EUR	EUR	EUR	EUR	EUR	EUR	EUR	EUR
16 ER 72	72,0	16	0,8	0,3		18,40	232	12,00	632					
16 ER 64	64,0	16	0,8	0,4		18,40	234	12,00	634					
16 ER 56	56,0	16	0,7	0,4		18,40	236	12,00	636					
16 ER 48	48,0	16	0,6	0,6		18,40	238	12,00	638	17,30	856			
16 ER 44	44,0	16	0,6	0,6		18,40	240	12,00	640					
16 ER 40	40,0	16	0,6	0,6		18,40	242	12,00	642					
16 ER 36	36,0	16	0,6	0,6		18,40	244	12,00	644					
16 ER 32	32,0	16	0,6	0,6		18,40	246	12,00	646	20,20	846			
16 ER 28	28,0	16	0,6	0,7		16,90	248	11,00	648	18,80	848			
16 ER 27	27,0	16	0,7	0,8		16,90	250	11,00	650					
16 ER 24	24,0	16	0,7	0,8	15,80	152	16,90	252	11,00	652	17,30	852		
16 ER 20	20,0	16	0,7	0,8									16,50	954
16 ER 20	20,0	16	0,8	0,9	15,00	154	16,90	254	11,00	654	16,50	854		
16 ER 18	18,0	16	0,8	1,0	15,80	156	16,90	256	11,00	656				
16 ER 16	16,0	16	0,8	0,8									16,50	958
16 ER 16	16,0	16	0,9	1,1	15,00	158	16,90	258	11,00	658	16,50	858		
16 ER 14	14,0	16	1,0	1,2	15,80	160	16,90	260	11,00	660	17,30	860		
16 ER 13	13,0	16	1,0	1,3			16,90	262	11,00	662				
16 ER 12	12,0	16	1,1	1,4	15,80	164	16,90	264	11,00	664	17,30	864		
16 ER 11,5	11,5	16	1,1	1,5			16,90	266	11,00	666				
16 ER 11	11,0	16	1,1	1,5	18,00	168	16,90	268	11,00	668				
16 ER 10	10,0	16	1,1	1,5			16,90	270	11,00	670				
16 ER 9	9,0	16	1,2	1,7			16,90	272	11,00	672				
16 ER 8	8,0	16	1,3	1,5									19,30	974
16 ER 8	8,0	16	1,2	1,6	18,00	174	16,90	274	11,00	674				
22 ER 7	7,0	22	1,6	2,3			26,40	276	17,70	676				
22 ER 6	6,0	22	1,6	2,3			26,40	278	17,70	678				
22 ER 5	5,0	22	1,7	2,5			26,40	280	17,70	680				
22 U AN 4,5	4,5	22	2,0	11,0			28,10	282	19,20	682				
22 U AN 4	4,0	22	2,0	11,0			28,10	284	19,20	684				

Stahl	•	•	•
nichtrostender Stahl	○	•	•
Eisenguss			•
NE-Metalle		•	•
Hochwarmfeste Leg.	○		•

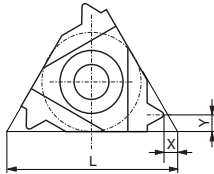
Platten beschriftet mit:
 2 ≅ IC 1/4" (Größe 11) 3 ≅ IC 3/8" (Größe 16) 4 ≅ IC 1/2" (Größe 22)

Vc Seite 45

1) Ausführung neutral (U) - für Rechts- und Linksgewindeherstellung einsetzbar. Neutraler Klemhalter mit Kennzeichnung " U " erforderlich.

Linke Außengewindedrehplatte

- Vollprofil

60°
UNC
UNEF
UN
UNF
**CCN
20**
**CWK
20**


ISO	1/"	L mm	X mm	Y mm	EL		EL	
					PG	X3	PG	Y1
					Bestell Nr.		Bestell Nr.	
					71 266 ...		71 266 ...	
					EUR		EUR	
16 EL 72	72,0	16	0,8	0,3	21,10	232	14,50	632
16 EL 64	64,0	16	0,8	0,4	21,10	234	14,50	634
16 EL 56	56,0	16	0,7	0,4	21,10	236	14,50	636
16 EL 48	48,0	16	0,6	0,6	21,10	238	14,50	638
16 EL 44	44,0	16	0,6	0,6	21,10	240	14,50	640
16 EL 40	40,0	16	0,6	0,6	21,10	242	14,50	642
16 EL 36	36,0	16	0,6	0,6	21,10	244	14,50	644
16 EL 32	32,0	16	0,6	0,6	21,10	246	14,50	646
16 EL 28	28,0	16	0,6	0,7	19,80	248	13,40	648
16 EL 27	27,0	16	0,7	0,8	19,80	250	13,40	650
16 EL 24	24,0	16	0,7	0,8	19,80	252	13,40	652
16 EL 20	20,0	16	0,8	0,9	19,80	254	13,40	654
16 EL 18	18,0	16	0,8	1,0	19,80	256	13,40	656
16 EL 16	16,0	16	0,9	1,1	19,80	258	13,40	658
16 EL 14	14,0	16	1,0	1,2	19,80	260	13,40	660
16 EL 13	13,0	16	1,0	1,3	19,80	262	13,40	662
16 EL 12	12,0	16	1,1	1,4	16,90	264	11,00	664
16 EL 11,5	11,5	16	1,1	1,5	22,60	266	13,40	666
16 EL 11	11,0	16	1,1	1,5	22,60	268	13,40	668
16 EL 10	10,0	16	1,1	1,5	22,60	270	13,40	670
16 EL 9	9,0	16	1,2	1,7	22,60	272	13,40	672
16 EL 8	8,0	16	1,2	1,6	22,60	274	13,40	674
22 EL 7	7,0	22	1,6	2,3	30,60	276	21,30	676
22 EL 6	6,0	22	1,6	2,3	30,60	278	21,30	678
22 EL 5	5,0	22	1,7	2,5	30,60	280	21,30	680

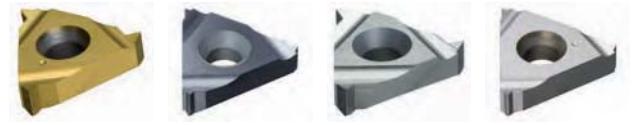
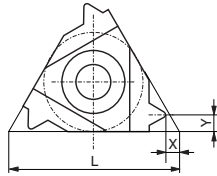
Stahl	•
nichtrostender Stahl	•
Eisenguss	•
NE-Metalle	•
Hochwarmfeste Leg.	○

Platten beschriftet mit:
 2 ≙ IC 1/4" (Größe 11) 3 ≙ IC 3/8" (Größe 16) 4 ≙ IC 1/2" (Größe 22)

Vc Seite 45

Rechte Innengewindedrehplatte

- Vollprofil



ISO	1/"	L mm	X mm	Y mm	IR		IR		IR		IR	
					PG	X3	PG	X3	PG	Y1	PG	X3
					Bestell Nr.	Bestell Nr.	Bestell Nr.	Bestell Nr.				
					71 268 ...	71 268 ...	71 268 ...	71 268 ...				
					EUR	EUR	EUR	EUR				
11 IR 72	72,0	11	0,8	0,3		18,50	202	12,00	602			
11 IR 64	64,0	11	0,8	0,4		18,50	204	12,00	604			
11 IR 56	56,0	11	0,7	0,4		18,50	206	12,00	606			
11 IR 48	48,0	11	0,6	0,6		18,50	208	12,00	608			
11 IR 44	44,0	11	0,6	0,6		18,50	210	12,00	610			
11 IR 40	40,0	11	0,6	0,6		18,50	212	12,00	612			
11 IR 36	36,0	11	0,6	0,6		18,50	214	12,00	614			
11 IR 32	32,0	11	0,6	0,6		18,50	216	12,00	616			
11 IR 28	28,0	11	0,6	0,7		16,90	218	11,10	618			
11 IR 27	27,0	11	0,7	0,8		16,90	220	11,10	620			
11 IR 24	24,0	11	0,7	0,8		16,90	222	11,10	622			
11 IR 20	20,0	11	0,8	0,9		16,90	224	11,10	624			
11 IR 18	18,0	11	0,8	1,0		16,90	226	11,10	626			
11 IR 16	16,0	11	0,9	1,1		16,90	228	11,10	628			
11 IR 14	14,0	11	1,0	1,1		16,90	230	11,10	630			
16 IR 72	72,0	16	0,8	0,3		18,40	232	12,00	632			
16 IR 64	64,0	16	0,8	0,4		18,40	234	12,00	634			
16 IR 56	56,0	16	0,7	0,4		18,40	236	12,00	636			
16 IR 48	48,0	16	0,6	0,6		18,40	238	12,00	638			
16 IR 44	44,0	16	0,6	0,6		18,40	240	12,00	640			
16 IR 40	40,0	16	0,6	0,6		18,40	242	12,00	642			
16 IR 36	36,0	16	0,6	0,6		18,40	244	12,00	644			
16 IR 32	32,0	16	0,6	0,6		18,40	246	12,00	646			
16 IR 28	28,0	16	0,6	0,7		16,90	248	11,00	648			
16 IR 27	27,0	16	0,7	0,8		16,90	250	11,00	650			
16 IR 24	24,0	16	0,7	0,8		16,90	252	11,00	652			
16 IR 20	20,0	16	0,8	0,9		16,90	254	11,00	654			
16 IR 18	18,0	16	0,8	1,0		16,90	256	11,00	656			
16 IR 16	16,0	16	0,9	1,1		16,90	258	11,00	658			
16 IR 14	14,0	16	1,0	1,2		16,90	260	11,00	660	19,30	860	
16 IR 13	13,0	16	1,0	1,3		16,90	262	11,00	662			
16 IR 12	12,0	16	1,1	1,4	15,80	164	16,90	11,00	664	17,30	864	
16 IR 11,5	11,5	16	1,1	1,5		16,90	266	11,00	666			
16 IR 11	11,0	16	1,1	1,5		16,90	268	11,00	668			
16 IR 10	10,0	16	1,1	1,5		16,90	270	11,00	670			
16 IR 9	9,0	16	1,2	1,7		16,90	272	11,00	672			
16 IR 8	8,0	16	1,2	1,6		16,90	274	11,00	674	19,30	874	
22 IR 7	7,0	22	1,6	2,3		26,40	276	17,70	676	27,60	876	
22 IR 6	6,0	22	1,6	2,3		26,40	278	17,70	678			
22 IR 5	5,0	22	1,7	2,5		26,40	280	17,70	680			
22 U IN 4,5	4,5	22	2,0	11,0		28,10	282 ¹⁾	19,20	682 ¹⁾			
22 U IN 4	4,0	22	2,0	11,0		28,10	284 ¹⁾	19,20	684 ¹⁾			

Stahl	•	•		
nichtrostender Stahl	○	•		•
Eisenguss			•	
NE-Metalle			•	
Hochwarmfeste Leg.			○	

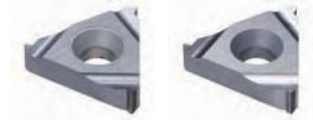
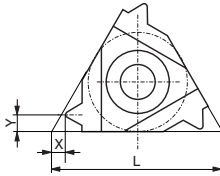
⚠ Platten beschriftet mit:
 2 ≅ IC 1/4" (Größe 11) 3 ≅ IC 3/8" (Größe 16) 4 ≅ IC 1/2" (Größe 22)

Vc Seite 45

1) Ausführung neutral (U) - für Rechts- und Linksgewindeherstellung einsetzbar. Neutraler Klemmhalter mit Kennzeichnung "U" erforderlich.

Linke Innengewindedrehplatte

- Vollprofil

60°
UNC
UNEF
UN
UNF
**CCN
20**
**CWK
20**


ISO	1/"	L mm	X mm	Y mm	IL		IL	
					PG	X3	PG	Y1
					Bestell Nr.	Bestell Nr.		
					71 270 ...	71 270 ...		
					EUR	EUR		
11 IL 72	72,0	11	0,8	0,3	21,60	202	14,50	602
11 IL 64	64,0	11	0,8	0,4	21,60	204	14,50	604
11 IL 56	56,0	11	0,7	0,4	21,60	206	14,50	606
11 IL 48	48,0	11	0,6	0,6	21,60	208	14,50	608
11 IL 44	44,0	11	0,6	0,6	21,60	210	14,50	610
11 IL 40	40,0	11	0,6	0,6	21,60	212	14,50	612
11 IL 36	36,0	11	0,6	0,6	21,60	214	14,50	614
11 IL 32	32,0	11	0,6	0,6	21,60	216	14,50	616
11 IL 28	28,0	11	0,6	0,7	21,60	218	13,40	618
11 IL 27	27,0	11	0,7	0,8	21,60	220	13,40	620
11 IL 24	24,0	11	0,7	0,8	21,60	222	13,40	622
11 IL 20	20,0	11	0,8	0,9	21,60	224	13,40	624
11 IL 18	18,0	11	0,8	1,0	21,60	226	13,40	626
11 IL 16	16,0	11	0,9	1,1	21,60	228	13,40	628
11 IL 14	14,0	11	0,9	1,1	21,60	230	13,40	630
16 IL 72	72,0	16	0,8	0,3	21,60	232	14,50	632
16 IL 64	64,0	16	0,8	0,4	21,60	234	14,50	634
16 IL 56	56,0	16	0,7	0,4	21,60	236	14,50	636
16 IL 48	48,0	16	0,6	0,6	21,60	238	14,50	638
16 IL 44	44,0	16	0,6	0,6	21,60	240	14,50	640
16 IL 40	40,0	16	0,6	0,6	21,60	242	14,50	642
16 IL 36	36,0	16	0,6	0,6	21,60	244	14,50	644
16 IL 32	32,0	16	0,6	0,6	21,60	246	14,50	646
16 IL 28	28,0	16	0,6	0,7	21,60	248	13,40	648
16 IL 27	27,0	16	0,7	0,8	21,60	250	13,40	650
16 IL 24	24,0	16	0,7	0,8	21,60	252	13,40	652
16 IL 20	20,0	16	0,8	0,9	21,60	254	13,40	654
16 IL 18	18,0	16	0,8	1,0	21,60	256	13,40	656
16 IL 16	16,0	16	0,9	1,1	21,60	258	13,40	658
16 IL 14	14,0	16	1,0	1,2	21,60	260	13,40	660
16 IL 13	13,0	16	1,0	1,3	21,60	262	13,40	662
16 IL 12	12,0	16	1,1	1,4	21,60	264	11,10	664
16 IL 11,5	11,5	16	1,1	1,5	21,60	266	15,50	666
16 IL 11	11,0	16	1,1	1,5	21,60	268	13,40	668
16 IL 10	10,0	16	1,1	1,5	21,60	270	15,50	670
16 IL 9	9,0	16	1,2	1,7	21,60	272	15,50	672
16 IL 8	8,0	16	1,2	1,6	21,60	274	15,50	674
22 IL 7	7,0	22	1,6	2,3	21,60	276	21,30	676
22 IL 6	6,0	22	1,6	2,3	21,60	278	21,30	678
22 IL 5	5,0	22	1,7	2,5	21,60	280	21,30	680

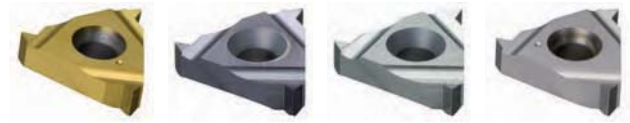
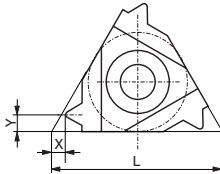
Stahl	•
nichtrostender Stahl	•
Eisenguss	•
NE-Metalle	•
Hochwarmfeste Leg.	○

Platten beschriftet mit:
 2 \cong IC 1/4" (Größe 11) 3 \cong IC 3/8" (Größe 16) 4 \cong IC 1/2" (Größe 22)

Vc Seite 45

Rechte Außengewindedrehplatte

- Amerikanisches Rohrgewinde

60°
NPT
**CWN
1525**
**CCN
20**
**CWK
20**
**CCN
2525**


ISO	1/"	L mm	X mm	Y mm	ER		ER		ER		ER	
					PG	X3	PG	X3	PG	Y1	PG	X3
16 ER 27	27,0	16	0,7	0,8	Bestell Nr. 71 256 ...		Bestell Nr. 71 256 ...		Bestell Nr. 71 256 ...		Bestell Nr. 71 256 ...	
16 ER 18	18,0	16	0,8	1,0	EUR		EUR		EUR		EUR	
16 ER 14	14,0	16	0,9	1,2	17,50	144	18,90	244	12,60	644	20,80	842
16 ER 11,5	11,5	16	1,1	1,5	19,00	146	18,90	246	12,60	646	20,80	846
16 ER 8	8,0	16	1,3	1,8			18,90	248	12,60	648		

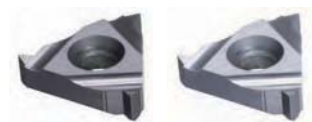
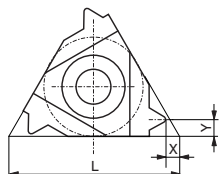
Stahl	•	•		
nichtrostender Stahl	○	•		•
Eisenguss				•
NE-Metalle				•
Hochwarmfeste Leg.			○	

⚠ Platten beschriftet mit:
 2 \cong IC 1/4" (Größe 11) 3 \cong IC 3/8" (Größe 16) 4 \cong IC 1/2" (Größe 22)

Vc Seite 45

Linke Außengewindedrehplatte

- Amerikanisches Rohrgewinde

60°
NPT
**CCN
20**
**CWK
20**


ISO	1/"	L mm	X mm	Y mm	EL		EL	
					PG	X3	PG	Y1
16 EL 27	27,0	16	0,7	0,8	Bestell Nr. 71 258 ...		Bestell Nr. 71 258 ...	
16 EL 18	18,0	16	0,8	1,0	EUR		EUR	
16 EL 14	14,0	16	0,9	1,2	22,00	240	15,10	640
16 EL 11,5	11,5	16	1,1	1,5	22,00	242	15,10	642
16 EL 8	8,0	16	1,3	1,8	22,00	244	15,10	644
					22,00	246	15,10	646
					22,00	248	15,10	648

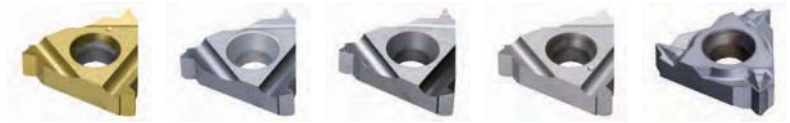
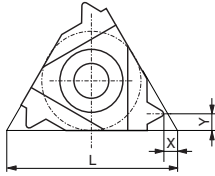
Stahl	•			
nichtrostender Stahl	•			
Eisenguss				•
NE-Metalle				•
Hochwarmfeste Leg.			○	

⚠ Platten beschriftet mit:
 2 \cong IC 1/4" (Größe 11) 3 \cong IC 3/8" (Größe 16) 4 \cong IC 1/2" (Größe 22)

Vc Seite 45

Rechte Innengewindedrehplatte

- Amerikanisches Rohrgewinde

60°
NPT
**CWN
1525**
**CCN
20**
**CWK
20**
**CCN
2525**
**CCN
7525**


ISO	1/"	L mm	X mm	Y mm	IR		IR		IR		IR		IR	
					PG	X3	PG	X3	PG	Y1	PG	X3	PG	X3
					Bestell Nr. 71 260 ...		Bestell Nr. 71 260 ...		Bestell Nr. 71 260 ...		Bestell Nr. 71 260 ...		Bestell Nr. 71 260 ...	
					EUR		EUR		EUR		EUR	EUR		EUR
11 IR 27	27,0	11	0,7	0,8			18,90	210	12,60	610				
11 IR 18	18,0	11	0,8	1,0			18,90	212	12,60	612				
11 IR 14	14,0	11	0,9	1,1			18,90	214	12,60	614				
16 IR 27	27,0	16	0,7	0,8			18,90	240	12,60	640				
16 IR 18	18,0	16	0,8	1,0			18,90	242	12,60	642				
16 IR 14	14,0	16	0,9	1,2			18,90	244	12,60	644	22,00	844		
16 IR 14	14,0	16	1,1	1,5									22,00	944
16 IR 11,5	11,5	16	1,1	1,5	19,60	146	18,90	246	12,60	646			22,30	946
16 IR 8	8,0	16	1,3	1,8			18,90	248	12,60	648				

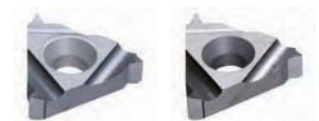
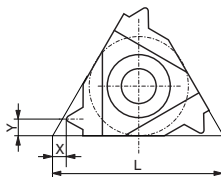
Stahl	•	•	•	•
nichtrostender Stahl	○	•	•	•
Eisenguss			•	•
NE-Metalle			•	•
Hochwarmfeste Leg.		○	•	•

⚠ Platten beschriftet mit:
 2 ≅ IC 1/4" (Größe 11) 3 ≅ IC 3/8" (Größe 16) 4 ≅ IC 1/2" (Größe 22)

Vc Seite 45

Linke Innengewindedrehplatte

- Amerikanisches Rohrgewinde

60°
NPT
**CCN
20**
**CWK
20**


ISO	1/"	L mm	X mm	Y mm	IL		IL	
					PG	X3	PG	Y1
					Bestell Nr. 71 262 ...		Bestell Nr. 71 262 ...	
					EUR		EUR	
11 IL 27	27,0	11	0,7	0,8	22,00	210	15,10	610
11 IL 18	18,0	11	0,8	1,0	22,00	212	15,10	612
11 IL 14	14,0	11	0,9	1,1	22,00	214	15,10	614
16 IL 27	27,0	16	0,7	0,8	22,00	240	15,10	640
16 IL 18	18,0	16	0,8	1,0	22,00	242	15,10	642
16 IL 14	14,0	16	0,9	1,2	22,00	244	15,10	644
16 IL 11,5	11,5	16	1,1	1,5	22,00	246	15,10	646
16 IL 8	8,0	16	1,3	1,8	22,00	248	15,10	648

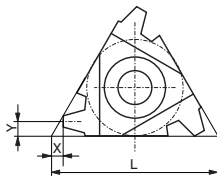
Stahl	•	•	•	•
nichtrostender Stahl	•	•	•	•
Eisenguss			•	•
NE-Metalle			•	•
Hochwarmfeste Leg.		○	•	•

⚠ Platten beschriftet mit:
 2 ≅ IC 1/4" (Größe 11) 3 ≅ IC 3/8" (Größe 16) 4 ≅ IC 1/2" (Größe 22)

Vc Seite 45

Rechte Außengewindedrehplatte

- Trapezgewinde

30°
Tr
**CWN
1525**
**CCN
20**
**CWK
20**
**CCN
2525**


ISO	p mm	L mm	X mm	Y mm	ER		ER		ER		ER	
					PG	X3	PG	X3	PG	Y1	PG	X3
					Bestell Nr. 71 232 ...		Bestell Nr. 71 232 ...		Bestell Nr. 71 232 ...		Bestell Nr. 71 232 ...	
					EUR		EUR		EUR		EUR	
16 ER 1,5	1,5	16	1,0	1,1			20,50	240	13,70	640		
16 ER 2,0	2,0	16	1,1	1,3	18,70	142	20,50	242	13,70	642	21,10	842
16 ER 3,0	3,0	16	1,3	1,5	17,80	144	20,50	244	13,70	644		
22 ER 4,0	4,0	22	1,7	1,9	25,40	170	28,20	270	19,20	670	28,70	870
22 ER 5,0	5,0	22	2,1	2,5	28,00	172	29,40	272	20,30	672		
22 EN 6,0	6,0	22	2,0	11,0			30,60	276 ¹⁾	21,30	676 ¹⁾		
22 ER 6,0	6,0	22	2,3	2,7			30,60	274	21,30	674		
22 EN 7,0	7,0	22	2,3	11,0			31,80	278 ¹⁾	22,20	678 ¹⁾		

Stahl	•	•	
nichtrostender Stahl	○	•	•
Eisenguss			•
NE-Metalle			•
Hochwarmfeste Leg.		○	

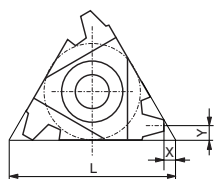
⚠ Platten beschriftet mit:
 2 \cong IC 1/4" (Größe 11) 3 \cong IC 3/8" (Größe 16) 4 \cong IC 1/2" (Größe 22)

i Vc Seite 45

1) Ausführung neutral (U) - für Rechts- und Linksgewindeherstellung einsetzbar. Neutraler Klemmhalter mit Kennzeichnung " U " erforderlich.

Linke Außengewindedrehplatte

- Trapezgewinde

30°
Tr
**CCN
20**
**CWK
20**


ISO	p mm	L mm	X mm	Y mm	EL		EL	
					PG	X3	PG	Y1
					Bestell Nr. 71 234 ...		Bestell Nr. 71 234 ...	
					EUR		EUR	
16 EL 1,5	1,5	16	1,0	1,1	23,70	240	16,50	640
16 EL 2,0	2,0	16	1,1	1,3	23,70	242	16,50	642
16 EL 3,0	3,0	16	1,3	1,5	23,70	244	16,50	644
22 EL 4,0	4,0	22	1,7	1,9	33,00	270	23,10	670
22 EL 5,0	5,0	22	2,1	2,5	34,50	272	24,30	672
22 EL 6,0	6,0	22	2,3	2,7	35,90	274	25,40	674

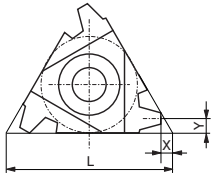
Stahl	•	
nichtrostender Stahl	•	
Eisenguss		•
NE-Metalle		•
Hochwarmfeste Leg.		○

⚠ Platten beschriftet mit:
 2 \cong IC 1/4" (Größe 11) 3 \cong IC 3/8" (Größe 16) 4 \cong IC 1/2" (Größe 22)

i Vc Seite 45

Rechte Innengewindedrehplatte

- Trapezgewinde

30°
Tr
**CWN
1525**
**CCN
20**
**CWK
20**


ISO	p mm	L mm	X mm	Y mm	IR		IR		IR	
					PG	X3	PG	X3	PG	Y1
					Bestell Nr.	71 236 ...	Bestell Nr.	71 236 ...	Bestell Nr.	71 236 ...
					EUR		EUR		EUR	
11 IR 1,5	1,5	11	0,8	0,9			20,30	210	13,70	610
16 IR 1,5	1,5	16	1,0	1,1			20,30	240	13,70	640
16 IR 2,0	2,0	16	1,1	1,3			20,30	242	13,70	642
16 IR 3,0	3,0	16	1,3	1,5		20,30	20,30	244	13,70	644
22 IR 4,0	4,0	22	1,7	1,9		26,80	28,20	270	19,20	670
22 IR 5,0	5,0	22	2,1	2,5		27,80	29,40	272	20,30	672
22 IN 6,0	6,0	22	2,0	11,0			30,60	276 ¹⁾	21,30	676 ¹⁾
22 IR 6,0	6,0	22	2,3	2,7			30,60	274	21,30	674
22 IN 7,0	7,0	22	2,3	11,0			31,80	278 ¹⁾	22,20	678 ¹⁾

Stahl	•	•
nichtrostender Stahl	○	•
Eisenguss		•
NE-Metalle		•
Hochwarmfeste Leg.		○

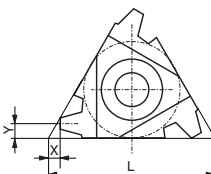
! Platten beschriftet mit:
 2 \cong IC 1/4" (Größe 11) 3 \cong IC 3/8" (Größe 16) 4 \cong IC 1/2" (Größe 22)

i Vc Seite 45

1) Ausführung neutral (U) - für Rechts- und Linksgewindeherstellung einsetzbar. Neutraler Klemmhalter mit Kennzeichnung "U" erforderlich.

Linke Innengewindedrehplatte

- Trapezgewinde

30°
Tr
**CCN
20**
**CWK
20**


ISO	p mm	L mm	X mm	Y mm	IL		IL	
					PG	X3	PG	Y1
					Bestell Nr.	71 238 ...	Bestell Nr.	71 238 ...
					EUR		EUR	
11 IL 1,5	1,5	11	0,8	0,9	23,70	210	16,50	610
16 IL 1,5	1,5	16	1,0	1,1	23,70	240	16,50	640
16 IL 2,0	2,0	16	1,1	1,3	23,70	242	16,50	642
16 IL 3,0	3,0	16	1,3	1,5	23,70	244	16,50	644
22 IL 4,0	4,0	22	1,7	1,9	33,00	270	23,10	670
22 IL 5,0	5,0	22	2,1	2,5	33,00	272	23,10	672
22 IL 6,0	6,0	22	2,3	2,7	34,50	274	24,30	674

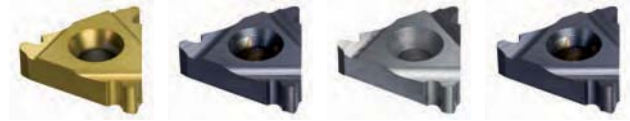
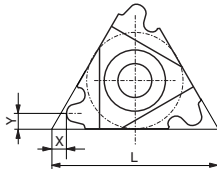
Stahl	•
nichtrostender Stahl	•
Eisenguss	•
NE-Metalle	•
Hochwarmfeste Leg.	○

! Platten beschriftet mit:
 2 \cong IC 1/4" (Größe 11) 3 \cong IC 3/8" (Größe 16) 4 \cong IC 1/2" (Größe 22)

i Vc Seite 45

Rechte Außengewindedrehplatte

- Rundgewinde

30°
Rd
**CWN
1525**
**CCN
20**
**CWK
20**
**CCN
2525**


ISO	1/4"	L mm	X mm	Y mm	ER		ER		ER		ER	
					PG	X3	PG	X3	PG	Y1	PG	X3
16 ER 10	10	16	1,1	1,2	Bestell Nr. 71 248 ...		Bestell Nr. 71 248 ...		Bestell Nr. 71 248 ...		Bestell Nr. 71 248 ...	
16 ER 8	8	16	1,4	1,3	EUR	142	EUR	240	EUR	640	EUR	846
16 ER 6	6	16	1,5	1,7	20,30		20,30	242	13,70	642	22,60	
22 ER 6	6	22	1,5	1,7	20,30	146	20,30	246	13,70	646		
22 ER 4	4	22	2,2	2,3			28,30	270	19,40	670		
							30,60	272	21,30	672		

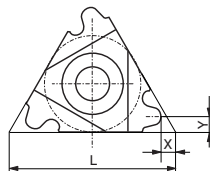
Stahl	•	•	
nichtrostender Stahl	○	•	•
Eisenguss			•
NE-Metalle			•
Hochwarmfeste Leg.		○	

⚠ Platten beschriftet mit:
 2 \cong IC 1/4" (Größe 11) 3 \cong IC 3/8" (Größe 16) 4 \cong IC 1/2" (Größe 22)

Vc Seite 45

Linke Außengewindedrehplatte

- Rundgewinde

30°
Rd
**CCN
20**
**CWK
20**


ISO	1/4"	L mm	X mm	Y mm	EL		EL	
					PG	X3	PG	Y1
16 EL 10	10	16	1,1	1,2	Bestell Nr. 71 250 ...		Bestell Nr. 71 250 ...	
16 EL 8	8	16	1,4	1,3	EUR	240	EUR	640
16 EL 6	6	16	1,5	1,7	23,60		16,50	642
22 EL 6	6	22	1,5	1,7	23,60	246	16,50	646
22 EL 4	4	22	2,2	2,3	33,10	270	23,20	670
					35,90	272	25,40	672

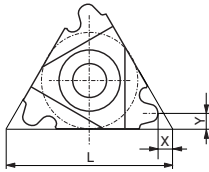
Stahl	•	
nichtrostender Stahl	•	
Eisenguss		•
NE-Metalle		•
Hochwarmfeste Leg.		○

⚠ Platten beschriftet mit:
 2 \cong IC 1/4" (Größe 11) 3 \cong IC 3/8" (Größe 16) 4 \cong IC 1/2" (Größe 22)

Vc Seite 45

Rechte Innengewindedrehplatte

- Rundgewinde

30°
Rd
**CWN
1525**
**CCN
20**
**CWK
20**
**CCN
2525**


ISO	1/''	L mm	X mm	Y mm	IR		IR		IR		IR	
					PG	X3	PG	X3	PG	Y1	PG	X3
16 IR 10	10	16	1,1	1,2	Bestell Nr. 71 252 ...		Bestell Nr. 71 252 ...		Bestell Nr. 71 252 ...		Bestell Nr. 71 252 ...	
16 IR 8	8	16	1,4	1,4	EUR	142	EUR	240	EUR	640	EUR	846
16 IR 6	6	16	1,4	1,5	20,80		20,30	242	13,70	642	22,80	
22 IR 6	6	22	1,5	1,7			20,30	246	13,70	646		
22 IR 4	4	22	2,2	2,3			28,30	270	19,40	670		
							30,60	272	21,30	672		

Stahl	•	•	
nichtrostender Stahl	○	•	•
Eisenguss			•
NE-Metalle			•
Hochwarmfeste Leg.		○	



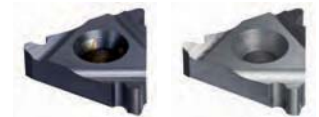
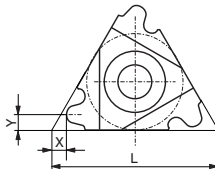
Platten beschriftet mit:

 2 \cong IC 1/4" (Größe 11) 3 \cong IC 3/8" (Größe 16) 4 \cong IC 1/2" (Größe 22)


Vc Seite 45

Linke Innengewindedrehplatte

- Rundgewinde

30°
Rd
**CCN
20**
**CWK
20**


ISO	1/''	L mm	X mm	Y mm	IL		IL	
					PG	X3	PG	Y1
16 IL 10	10	16	1,1	1,2	Bestell Nr. 71 254 ...		Bestell Nr. 71 254 ...	
16 IL 8	8	16	1,4	1,4	EUR	240	EUR	640
16 IL 6	6	16	1,4	1,5	18,90		16,50	642
22 IL 6	6	22	1,5	1,7	18,90	246	16,50	646
22 IL 4	4	22	2,2	2,3	26,60	270	23,20	670
					28,70	272	25,40	672

Stahl	•	
nichtrostender Stahl	•	
Eisenguss		•
NE-Metalle		•
Hochwarmfeste Leg.		○



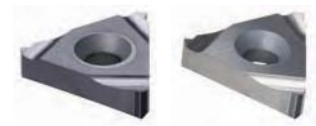
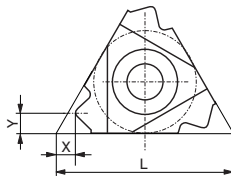
Platten beschriftet mit:

 2 \cong IC 1/4" (Größe 11) 3 \cong IC 3/8" (Größe 16) 4 \cong IC 1/2" (Größe 22)


Vc Seite 45

Rechte Außengewindedrehplatte

- Panzerrohrgewinde

80°
PG
**CCN
20**
**CWK
20**


ER		ER	
PG	X3	PG	Y1
Bestell Nr. 71 240 ...		Bestell Nr. 71 240 ...	
EUR		EUR	
20,30	240	13,70	640
20,30	242	13,70	642
20,30	244	13,70	644

ISO	1/"	L mm	X mm	Y mm
16 AR 20	20	16	0,8	0,8
16 AR 18	18	16	0,8	0,9
16 AR 16	16	16	0,8	1,0

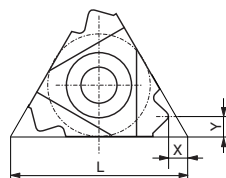
Stahl	•
nichtrostender Stahl	•
Eisenguss	•
NE-Metalle	•
Hochwarmfeste Leg.	○

⚠ Platten beschriftet mit:
 2 \cong IC 1/4" (Größe 11) 3 \cong IC 3/8" (Größe 16) 4 \cong IC 1/2" (Größe 22)

Vc Seite 45

Linke Außengewindedrehplatte

- Panzerrohrgewinde

80°
PG
**CCN
20**
**CWK
20**


EL		EL	
PG	X3	PG	Y1
Bestell Nr. 71 242 ...		Bestell Nr. 71 242 ...	
EUR		EUR	
22,30	240	15,30	640
22,30	242	15,30	642
22,30	244	15,30	644

ISO	1/"	L mm	X mm	Y mm
16 AL 20	20	16	0,8	0,8
16 AL 18	18	16	0,8	0,9
16 AL 16	16	16	0,8	1,0

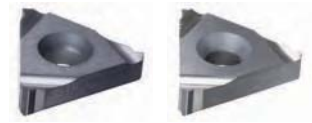
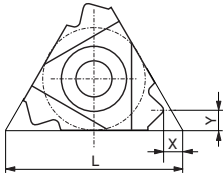
Stahl	•
nichtrostender Stahl	•
Eisenguss	•
NE-Metalle	•
Hochwarmfeste Leg.	○

⚠ Platten beschriftet mit:
 2 \cong IC 1/4" (Größe 11) 3 \cong IC 3/8" (Größe 16) 4 \cong IC 1/2" (Größe 22)

Vc Seite 45

Rechte Innengewindedrehplatte

- Panzerrohrgewinde

80°
PG
**CCN
20**
**CWK
20**


ISO	1/"	L mm	X mm	Y mm
11 IR 18	18	11	0,8	0,9
16 IR 18	18	16	0,8	0,9
16 IR 16	16	16	0,8	1,0

IR		IR	
PG	X3	PG	Y1
Bestell Nr. 71 244 ...		Bestell Nr. 71 244 ...	
EUR		EUR	
20,30	238	13,70	638
20,30	242	13,70	642
20,30	244	13,70	644

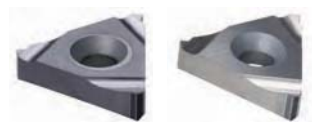
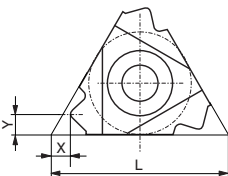
Stahl	•
nichtrostender Stahl	•
Eisenguss	•
NE-Metalle	•
Hochwarmfeste Leg.	○

⚠ Platten beschriftet mit:
 2 \cong IC 1/4" (Größe 11) 3 \cong IC 3/8" (Größe 16) 4 \cong IC 1/2" (Größe 22)

Vc Seite 45

Linke Innengewindedrehplatte

- Panzerrohrgewinde

80°
PG
**CCN
20**
**CWK
20**


ISO	1/"	L mm	X mm	Y mm
11 IL 18	18	11	0,8	0,9
16 IL 18	18	16	0,8	0,9
16 IL 16	16	16	0,8	1,0

IL		IL	
PG	X3	PG	Y1
Bestell Nr. 71 246 ...		Bestell Nr. 71 246 ...	
EUR		EUR	
22,30	238	15,30	638
22,30	242	15,30	642
22,30	244	15,30	644

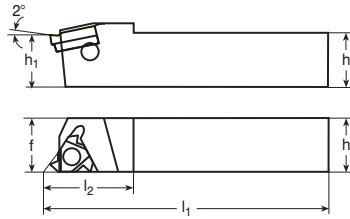
Stahl	•
nichtrostender Stahl	•
Eisenguss	•
NE-Metalle	•
Hochwarmfeste Leg.	○

⚠ Platten beschriftet mit:
 2 \cong IC 1/4" (Größe 11) 3 \cong IC 3/8" (Größe 16) 4 \cong IC 1/2" (Größe 22)

Vc Seite 45

Standard-Außengewindeklemmhalter

- Klemmhalter mit Steigungswinkel $\beta = 1,5^\circ$



Bezeichnung	p mm	1/n	h = h ₁ mm	f mm	l ₁ mm	l ₂ mm	Wendeplatte	rechts		links	
								PG	Y2	PG	Y2
N R/L 12-3	0,5 - 3,0	8 - 48	12	16	80	22	16 ..	Bestell Nr. 71 290 ...	Bestell Nr. 71 291 ...	Bestell Nr. 71 290 ...	Bestell Nr. 71 291 ...
A R/L 16-3	0,5 - 3,0	8 - 48	16	16	100	25	16 ..	EUR 69,90	312 ¹⁾	EUR 69,90	312 ¹⁾
A R/L 20-3	0,5 - 3,0	8 - 48	20	20	125	30	16 ..	EUR 86,10	316	EUR 86,10	316
A R/L 25-3	0,5 - 3,0	8 - 48	25	25	150	30	16 ..	EUR 86,10	320	EUR 86,10	320
A R/L 32-3	0,5 - 3,0	8 - 48	32	32	170	30	16 ..	EUR 98,20	325	EUR 98,20	325
A R/L 32-4	0,5 - 3,0	8 - 48	32	32	170	30	16 ..	EUR 108,00	332	EUR 108,00	332
A R/L 25-4	3,5 - 5,0	5 - 7	25	25	150	36	22 ..	EUR 108,00	425	EUR 108,00	425
A R 32-4	3,5 - 5,0	5 - 7	32	32	170	36	22 ..	EUR 113,00	432		
A R 32-4U	3,5 - 5,0	5 - 7	40	40	200	36	22U ..	EUR 113,00	532 ²⁾		

1) ohne Unterlagsplatte

2) Neutrale Wendeplatte mit Kennzeichnung "U" erforderlich

7

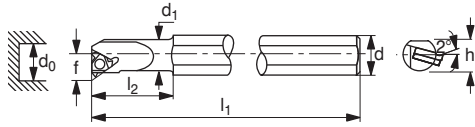
Ersatzteile für Bestell Nr.	PG Y2		PG Y2		PG Y2		PG Y7		PG Y2	
	Unterlage Mehrzahn	Unterlage	Schraube-U	Schlüssel-T	Klemmschraube	Bestell Nr. 71 950 ...	Bestell Nr. 71 950 ...	Bestell Nr. 71 950 ...	Bestell Nr. 80 950 ...	Bestell Nr. 71 950 ...
	EUR	EUR	EUR	EUR	EUR	EUR	EUR	EUR	EUR	EUR
71 291 312 / 71 290 312										
71 291 316	AL 16 / IR 16	8,16 108			0,98 046			3,43 087	0,98 041	
71 290 316	AR 16 / IL 16	8,16 101	AR 16 / IL 16	9,18 121	0,98 046		3,43 087	0,98 041		
71 291 320	AL 16 / IR 16	8,16 108	AL 16 / IR 16	9,18 129	0,98 046		3,43 087	0,98 041		
71 290 320	AR 16 / IL 16	8,16 101	AR 16 / IL 16	9,18 121	0,98 046		3,43 087	0,98 041		
71 291 325	AL 16 / IR 16	8,16 108	AL 16 / IR 16	9,18 129	0,98 046		3,43 087	0,98 041		
71 290 325	AR 16 / IL 16	8,16 101	AR 16 / IL 16	9,18 121	0,98 046		3,43 087	0,98 041		
71 291 332	AL 16 / IR 16	8,16 108	AL 16 / IR 16	9,18 129	0,98 046		3,43 087	0,98 041		
71 290 332	AR 16 / IL 16	8,16 101	AR 16 / IL 16	9,18 121	0,98 046		3,43 087	0,98 041		
71 291 425	AL 22 / IR 22	13,10 115	AL 22 / IR 22	14,70 145	1,47 047		4,02 089	1,47 042		
71 290 425	AR 22 / IL 22	13,10 110	AR 22 / IL 22	14,70 137	1,47 047		4,02 089	1,47 042		
71 290 432	AR 22 / IL 22	13,10 111	AR 22 / IL 22	14,70 137	1,47 047		4,02 089	1,47 042		
71 290 532			AR 22U / IL 22U	14,70 153	1,47 047		4,02 089	1,47 042		



Unterlegsplatten zur Steigungswinkelkorrektur finden Sie auf Seite 42 unten

Standard-Innengewindeklemmhalter

- Klemmhalter mit Steigungswinkel $\beta = 1,5^\circ$



Bezeichnung	h mm	l ₁ mm	l ₂ mm	d mm	d ₁ mm	f mm	d ₀ mm	Wendeplatte	rechts		links	
									PG	Y2	PG	Y2
									Bestell Nr. 71 292 ...		Bestell Nr. 71 293 ...	
									EUR		EUR	
NV R 10D-2	18,0	100	25	10	10,0	7,3	13	11 ..	98,40	600		
NV R/L 10-2	18,0	180	25	20	10,0	7,3	13	11 ..	75,40	602	75,40	602
NV R 13-2	18,0	180	32	20	12,0	8,3	16	11 ..	80,70	604		
NV R/L 16D-3	15,2	150	32	16	15,6	11,3	20	16 ..	82,10	610	82,10	610
NV R/L 13-3	18,0	180	32	20	12,7	10,3	17	16 ..	82,10	606	82,10	606
NV R/L 16-3	19,0	180	40	20	16,0	11,5	20	16 ..	82,10	608	82,10	608
AV R/L 20-3	18,0	180	40	20	19,6	13,4	24	16 ..	96,80	612 ¹⁾	96,80	612 ¹⁾
AV R 25D-3	22,6	200	45	25	24,6	16,1	29	16 ..	118,00	616 ¹⁾		
AV R 25-3	29,0	250	60	32	25,0	16,3	29	16 ..	118,00	614 ¹⁾		
AV R/L 32-3	29,0	250	60	32	31,6	19,6	36	16 ..	126,00	618 ¹⁾	126,00	618 ¹⁾
AV R 40-3	36,0	300	60	40	39,6	23,8	44	16 ..	188,00	620 ¹⁾		
NV R 20-4	16,0	180	50	20	19,6	15,6	27	22 ..	91,50	622		
AV R 25D-4	22,4	200	45	25	24,6	17,2	32	22 ..	118,00	626 ¹⁾		
AV R/L 25-4	29,0	250	60	32	25,0	17,4	32	22 ..	118,00	624 ¹⁾	118,00	624 ¹⁾
AV R 32-4	29,0	250	60	32	31,6	21,5	39	22 ..	130,00	628 ¹⁾		
AV R 40-4	36,0	300	60	40	39,6	25,8	47	22 ..	193,00	630 ¹⁾		

1) mit Unterlagsplatte

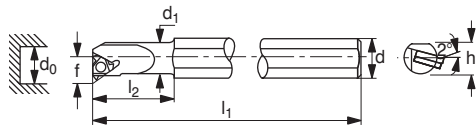
Ersatzteile für Bestell Nr.	PG Y2		PG Y2		PG Y2		PG Y7		PG Y2	
	Unterlage Mehrzahl	Unterlage	Schraube-U	Schlüssel-T	Klemm- schraube	Bestell Nr. 71 950 ...	Bestell Nr. 71 950 ...	Bestell Nr. 71 950 ...	Bestell Nr. 80 950 ...	Bestell Nr. 71 950 ...
	EUR	EUR	EUR	EUR	EUR	EUR	EUR	EUR	EUR	EUR
71 292 600										
71 293 602 / 71 292 602										
71 292 604										
71 293 610 / 71 292 610										
71 293 606 / 71 292 606										
71 293 608 / 71 292 608										
71 293 612	AR 16 / IL 16	8,16 101	AR 16 / IL 16	9,18 121	0,98 046	T10	3,43 087	0,98 041		
71 292 612	AL 16 / IR 16	8,16 108	AL 16 / IR 16	9,18 129	0,98 046	T10	3,43 087	0,98 041		
71 292 616	AL 16 / IR 16	8,16 108	AL 16 / IR 16	9,18 129	0,98 046	T10	3,43 087	0,98 041		
71 292 614	AL 16 / IR 16	8,16 108	AL 16 / IR 16	9,18 129	0,98 046	T10	3,43 087	0,98 041		
71 293 618	AR 16 / IL 16	8,16 101	AR 16 / IL 16	9,18 121	0,98 046	T10	3,43 087	0,98 041		
71 292 618	AL 16 / IR 16	8,16 108	AL 16 / IR 16	9,18 129	0,98 046	T10	3,43 087	0,98 041		
71 292 620	AL 16 / IR 16	8,16 108	AL 16 / IR 16	9,18 129	0,98 046	T10	3,43 087	0,98 041		
71 292 622					0,98 046	T20	4,02 089	0,98 045		
71 292 626	AL 22 / IR 22	13,10 115	AL 22 / IR 22	14,70 145	1,47 047	T20	4,02 089	1,47 042		
71 293 624	AR 22 / IL 22	13,10 110	AR 22 / IL 22	14,70 137	1,47 047	T20	4,02 089	1,47 042		
71 292 624	AL 22 / IR 22	13,10 115	AL 22 / IR 22	14,70 145	1,47 047	T20	4,02 089	1,47 042		
71 292 628	AL 22 / IR 22	13,10 115	AL 22 / IR 22	14,70 145	1,47 047	T20	4,02 089	1,47 042		
71 292 630	AL 22 / IR 22	13,10 115	AL 22 / IR 22	14,70 145	1,47 047	T20	4,02 089	1,47 042		



Unterlegsplatten zur Steigungswinkelkorrektur
finden Sie auf Seite 42 unten

Standard-Innengewindeklemmhalter mit innerer Kühlmittelzufuhr

- Klemmhalter mit Steigungswinkel $\beta = 1,5^\circ$



Bezeichnung	h mm	l ₁ mm	l ₂ mm	d mm	d ₁ mm	f mm	d ₀ mm	Wendeplatte	rechts		links	
									PG	Y2	PG	Y2
									Bestell Nr. 71 292 ...		Bestell Nr. 71 293 ...	
									EUR		EUR	
CNV R C 10-2	9,2	150	19	10	9,6	7,3	13	11 ..	298,00	702 ³⁾		
CNV R C 12-2	11,7	180	25	12	11,6	8,3	15	11 ..	317,00	704 ³⁾		
NV R/L C 10-2	18,0	180	25	20	10,0	7,3	13	11 ..	90,30	603	90,30	603
NV R/L C 13-3	18,0	180	32	20	12,7	10,3	17	16 ..	97,90	607	97,90	607
NV R C 16-3	19,0	180	40	20	16,0	11,5	20	16 ..	97,90	609		
AV R C 20-3	18,0	180	40	20	19,6	13,4	24	16 ..	116,00	613 ¹⁾		
AV R/L C 25-3	29,0	250	60	32	25,0	16,3	29	16 ..	142,00	615 ¹⁾	142,00	615 ¹⁾
NV R C 20-4U	19,0	180	40	20	19,2	13,6	40	22U ..	110,00	632 ²⁾		

1) mit Unterlagsplatte

2) Neutrale Wendeplatte mit Kennzeichnung "U" erforderlich

3) Ausführung aus Hartmetall

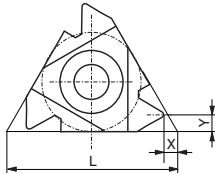
Ersatzteile für Bestell Nr.	PG Y2		PG Y2		PG Y2		PG Y7		PG Y2				
	Unterlage Mehrzahn	Unterlage	Schraube-U	Schlüssel-T	Klemm- schraube	Bestell Nr. 71 950 ...	Bestell Nr. 71 950 ...	Bestell Nr. 71 950 ...	Bestell Nr. 80 950 ...	Bestell Nr. 71 950 ...			
	EUR	EUR	EUR	EUR	EUR	EUR	EUR	EUR	EUR	EUR			
71 292 702								T08	3,15	085	0,98	043	
71 292 704								T08	3,15	085	0,98	043	
71 293 603 / 71 292 603								T08	3,15	085	0,98	043	
71 293 607 / 71 292 607								T10	3,43	087	1,47	044	
71 292 609								T10	3,43	087	1,47	044	
71 292 613	AL 16 / IR 16	8,16	108	AL 16 / IR 16	9,18	129	0,98	046	T10	3,43	087	0,98	041
71 293 615	AR 16 / IL 16	8,16	101	AR 16 / IL 16	9,18	121	0,98	046	T10	3,43	087	0,98	041
71 292 615	AL 16 / IR 16	8,16	108	AL 16 / IR 16	9,18	129	0,98	046	T10	3,43	087	0,98	041
71 292 632				AL 22U / IR 22U	14,70	161			T20	4,02	089	0,98	045



Unterlegsplatten zur Steigungswinkelkorrektur
finden Sie auf Seite 42 unten

Rechte Innengewindedrehplatte - Mini Größe 06

- Teilprofil

60°
M

**CCN
1525**
**CWN
30**
**CWS
80**


ISO	p mm	L mm	X mm	Y mm
06 IR A60	0,5 - 1,50	6	0,6	0,9
06 IR A60	0,5 - 1,25	6	0,6	0,6

IR		IR		IR	
PG	X3	PG	Y1	PG	Y1
Bestell Nr. 71 274 ...		Bestell Nr. 71 272 ...		Bestell Nr. 71 272 ...	
EUR		EUR		EUR	
18,80	210	20,80	310	20,80	710 ¹⁾

Stahl	•	•	○
nichtrostender Stahl	•	•	•
Eisenguss	•	○	○
NE-Metalle	○	○	○
Hochwarmfeste Leg.	•	○	○

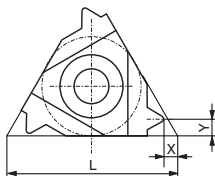
! Platten beschriftet mit:
 2 \cong IC 1/4" (Größe 11) 3 \cong IC 3/8" (Größe 16) 4 \cong IC 1/2" (Größe 22)

Vc Seite 45

1) HSS-Sorte

Rechte Innengewindedrehplatte - Mini Größe 06

- Vollprofil

60°
M

**CCN
1525**
**CWN
30**
**CWS
80**


ISO	p mm	L mm	X mm	Y mm
06 IR 0,5	0,50	6	0,5	0,5
06 IR 0,75	0,75	6	0,5	0,5
06 IR 1,0	1,00	6	0,5	0,6
06 IR 1,25	1,25	6	0,5	0,6

IR		IR		IR	
PG	X3	PG	Y1	PG	Y1
Bestell Nr. 71 271 ...		Bestell Nr. 71 276 ...		Bestell Nr. 71 276 ...	
EUR		EUR		EUR	
18,80	110	20,80	310	20,80	710 ¹⁾
18,80	112	20,80	312	20,80	712 ¹⁾
18,80	114	20,80	314	20,80	714 ¹⁾
18,80	116	20,80	316	20,80	716 ¹⁾

Stahl	•	•	○
nichtrostender Stahl	•	•	•
Eisenguss	•	○	○
NE-Metalle	○	○	○
Hochwarmfeste Leg.	•	○	○

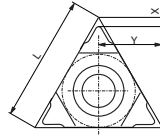
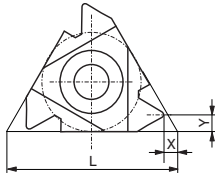
! Platten beschriftet mit:
 2 \cong IC 1/4" (Größe 11) 3 \cong IC 3/8" (Größe 16) 4 \cong IC 1/2" (Größe 22)

Vc Seite 45

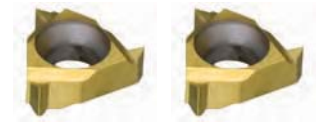
1) HSS-Sorte

Rechte Innengewindedrehplatte - Mini Größe 08

- Teilprofil

60°
M
**CWN
30**
**CWS
80**


08 IR LU60



ISO	p mm	L mm	X mm	Y mm
08 IR A60	0,5 - 1,5	8	0,6	0,7
08 IR LU60	1,75 - 2,0	8	0,9	4,0

IR		IR	
PG	Y1	PG	Y1
Bestell Nr. 71 273 ...		Bestell Nr. 71 273 ...	
EUR		EUR	
20,80	310	20,80	710 ¹⁾
20,80	372 ³⁾	20,80	772 ²⁾

Stahl	●	○
nichtrostender Stahl	●	●
Eisenguss	○	○
NE-Metalle	○	○
Hochwarmfeste Leg.	○	○

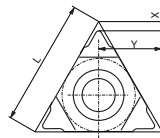
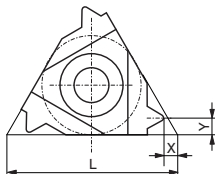
⚠ Platten beschriftet mit:
 2 \cong IC 1/4" (Größe 11) 3 \cong IC 3/8" (Größe 16) 4 \cong IC 1/2" (Größe 22)

i Vc Seite 45

- 1) HSS-Sorte
- 2) Ausführung neutral (U) / HSS-Sorte
- 3) Ausführung neutral (U)

Rechte Innengewindedrehplatte - Mini Größe 08

- Vollprofil

60°
M
**CWN
30**
**CWS
80**


08 IR LU 2,0



ISO	p mm	L mm	X mm	Y mm
08 IR 0,5	0,50	8	0,6	0,5
08 IR 0,75	0,75	8	0,6	0,5
08 IR 1,0	1,00	8	0,6	0,6
08 IR 1,25	1,25	8	0,6	0,7
08 IR 1,5	1,50	8	0,6	0,7
08 IR 1,75	1,75	8	0,6	0,8
08 IR LU 2,0	2,00	8	1,0	4,0

IR		IR	
PG	Y1	PG	Y1
Bestell Nr. 71 277 ...		Bestell Nr. 71 277 ...	
EUR		EUR	
20,80	310	20,80	710 ¹⁾
20,80	312	20,80	712 ¹⁾
20,80	314	20,80	714 ¹⁾
20,80	316	20,80	716 ¹⁾
20,80	318	20,80	718 ¹⁾
20,00	320	20,00	720 ¹⁾
20,80	384 ³⁾	20,80	784 ²⁾

Stahl	●	○
nichtrostender Stahl	●	●
Eisenguss	○	○
NE-Metalle	○	○
Hochwarmfeste Leg.	○	○

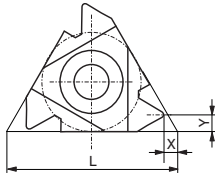
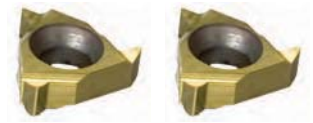
⚠ Platten beschriftet mit:
 2 \cong IC 1/4" (Größe 11) 3 \cong IC 3/8" (Größe 16) 4 \cong IC 1/2" (Größe 22)

i Vc Seite 45

- 1) HSS-Sorte
- 2) Ausführung neutral (U) / HSS-Sorte
- 3) Ausführung neutral (U)

Rechte Innengewindedrehplatte - Mini Größe 06

- Teilprofil

55°
G

**CWN
30**
**CWS
80**


ISO	1/"	L mm	X mm	Y mm
06 IR A55	48 - 20	6	0,5	0,6
06 IR A55	48 - 16	6	0,5	0,9

IR		IR	
PG	Y1	PG	Y1
Bestell Nr. 71 274 ...		Bestell Nr. 71 274 ...	
EUR		EUR	
20,80	310	20,80	710 ¹⁾

Stahl	●	○
nichtrostender Stahl	●	●
Eisenguss	○	○
NE-Metalle	○	○
Hochwarmfeste Leg.	○	○

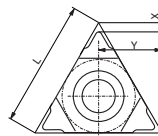
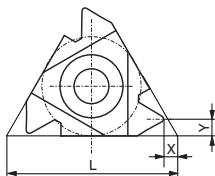
! Platten beschriftet mit:
 2 \cong IC 1/4" (Größe 11) 3 \cong IC 3/8" (Größe 16) 4 \cong IC 1/2" (Größe 22)

Vc Seite 45

1) HSS-Sorte

Rechte Innengewindedrehplatte - Mini Größe 08

- Teilprofil

55°
G


08 IR LU55

**CWN
30**
**CWS
80**


ISO	1/"	L mm	X mm	Y mm
08 IR A55	48 - 16	8	0,6	0,7
08 IR LU55	14 - 11	8	0,9	4,0

IR		IR	
PG	Y1	PG	Y1
Bestell Nr. 71 275 ...		Bestell Nr. 71 275 ...	
EUR		EUR	
20,80	310	20,80	710 ¹⁾
20,80	372 ³⁾	20,80	772 ²⁾

Stahl	●	○
nichtrostender Stahl	●	●
Eisenguss	○	○
NE-Metalle	○	○
Hochwarmfeste Leg.	○	○

! Platten beschriftet mit:
 2 \cong IC 1/4" (Größe 11) 3 \cong IC 3/8" (Größe 16) 4 \cong IC 1/2" (Größe 22)

Vc Seite 45

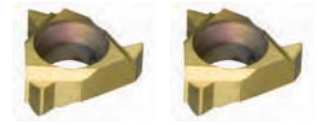
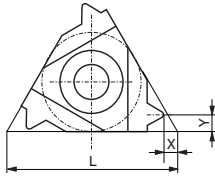
1) HSS-Sorte

2) Ausführung neutral (U) / HSS-Sorte

3) Ausführung neutral (U)

Rechte Innengewindedrehplatte - Mini Größe 06

- Vollprofil

55°
W
**CWN
30**
**CWS
80**


ISO	1/"	L mm	X mm	Y mm
06 IR 26	26	6	0,6	0,6
06 IR 22	22	6	0,6	0,6
06 IR 20	20	6	0,6	0,6
06 IR 19	19	6	0,6	0,6
06 IR 18	18	6	0,6	0,6

IR		IR	
PG	Y1	PG	Y1
Bestell Nr. 71 278 ...		Bestell Nr. 71 278 ...	
EUR		EUR	
20,80	316	20,80	716 ¹⁾
20,80	320	24,80	720 ¹⁾
20,80	322	20,80	722 ¹⁾
20,80	324	20,80	724 ¹⁾
20,80	326	20,80	726 ¹⁾

Stahl	●	○
nichtrostender Stahl	●	●
Eisenguss	○	○
NE-Metalle	○	○
Hochwarmfeste Leg.	○	

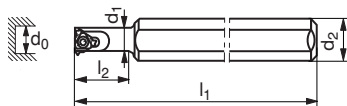
Platten beschriftet mit:
 2 \cong IC 1/4" (Größe 11) 3 \cong IC 3/8" (Größe 16) 4 \cong IC 1/2" (Größe 22)

Vc Seite 45

1) HSS-Sorte

7

Innengewindeklemmhalter - Mini Größe 06





Bezeichnung	l ₁ mm	l ₂ mm	d ₂ mm	d ₁ mm	d ₀ mm	Wendeplatte
IR 12-6	100	12	12	5,2	6	06 IR ..
IR 06-6C	100	25	6	5,2	6	06 IR ..

1) Schaft aus Vollhartmetall mit Innenkühlung

rechts	
PG	Y2
Bestell Nr. 71 294 ...	
EUR	
103,00	005
183,00	105 ¹⁾

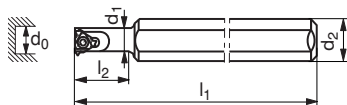
Ersatzteile

71 294 005 / 71 294 105

PG	Y2	PG	Y2
			
Schlüssel-F		Klemmschraube	
Bestell Nr. 71 950 ...		Bestell Nr. 71 950 ...	
EUR		EUR	
3,15	039	1,74	029

T06

Innengewindeklemmhalter - Mini Größe 08



Bezeichnung	l ₁ mm	l ₂ mm	d ₂ mm	d ₁ mm	d ₀ mm	Wendeplatte
IR 7-8	125	18	16	6,7	7,8	08 IR ..
IR 8-8U	125	21	16	7,5	9,0	08 IR LU ..
IR 7-8C	125	30	8	6,5	7,8	08 IR ..



1) Neutrale Wendeplatte mit Kennzeichnung "U" erforderlich

2) Schaft aus Vollhartmetall mit Innenkühlung

rechts	
PG	Y2
Bestell Nr. 71 295 ...	
EUR	
103,00	007
116,00	008 ¹⁾
204,00	107 ²⁾

Ersatzteile für Bestell Nr.

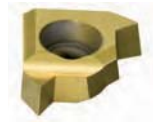
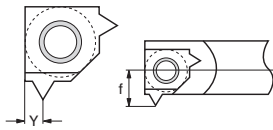
71 295 007
71 295 008
71 295 107

PG	Y2	PG	Y2
			
Schlüssel-F		Klemmschraube	
Bestell Nr. 71 950 ...		Bestell Nr. 71 950 ...	
EUR		EUR	
3,15	039	1,74	033

T06
T06
T06

Rechte Innengewindedrehplatte - Mini L

- Teilprofil

60°
M
**CWN
1525**


IR

PG	X3
Bestell Nr. 71 274 ...	
EUR	
25,50	610

ISO	p mm	Y mm	f mm	D _{min} mm
5 LIR A60	0,5 - 1,5	0,9	4,65	8

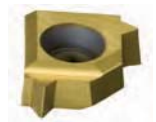
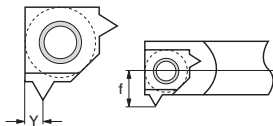
Stahl	●
nichtrostender Stahl	○
Eisenguss	
NE-Metalle	
Hochwarmfeste Leg.	

! Platten beschriftet mit:
 2 \cong IC 1/4" (Größe 11) 3 \cong IC 3/8" (Größe 16) 4 \cong IC 1/2" (Größe 22)

Vc Seite 45

Rechte Innengewindedrehplatte - Mini L

- Vollprofil

60°
M
**CWN
1525**


IR

PG	X3
Bestell Nr. 71 279 ...	
EUR	
25,50	514
25,50	518
25,50	522

ISO	p mm	Y mm	f mm	D _{min} mm
5 LIR 1,0	1,0	0,70	4,06	7,7
5 LIR 1,5	1,5	1,00	4,35	7,9
5 LIR 2,0	2,0	1,05	4,65	8,0

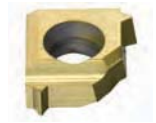
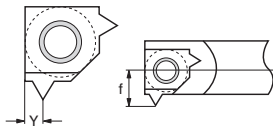
Stahl	●
nichtrostender Stahl	○
Eisenguss	
NE-Metalle	
Hochwarmfeste Leg.	

! Platten beschriftet mit:
 2 \cong IC 1/4" (Größe 11) 3 \cong IC 3/8" (Größe 16) 4 \cong IC 1/2" (Größe 22)

Vc Seite 45

Rechte Innengewindedrehplatte - Mini L

- Vollprofil

55°
BSW
**CWN
1525**


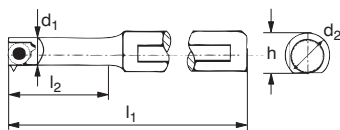
ISO	1/4"	Y mm	f mm	D _{min} mm	PG	X3
5 LIR 28	28	0,7	4,05	7,6	Bestell Nr. 71 278 ...	
5 LIR 19	19	1,0	4,35	7,9	EUR	710
					25,50	719

Stahl	●
nichtrostender Stahl	○
Eisenguss	
NE-Metalle	
Hochwärmefeste Leg.	

Platten beschriftet mit:
 2 ≅ IC ¼" (Größe 11) 3 ≅ IC ⅜" (Größe 16) 4 ≅ IC ½" (Größe 22)

Vc Seite 45

Innengewindeklemmhalter - Mini L



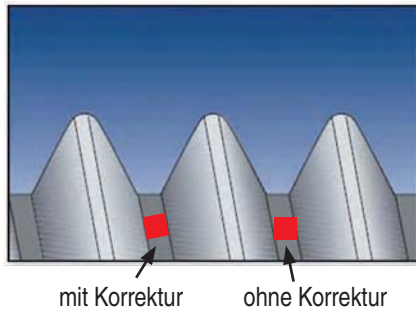
Bezeichnung	h mm	l ₁ mm	l ₂ mm	d ₂ mm	d ₁ mm	Wendeplatte	rechts	
							PG	Y2
							Bestell Nr. 71 296 ...	
							EUR	
SNVR 10U-5L	9,4	81	16	10	6,2	5 LIR ..	89,40	100
BNVR 10S-5L	9,4	87	22	10	6,2	5 LIR ..	120,00	110
BNVR 10M-5L	9,4	97	31	10	6,2	5 LIR ..	133,00	120
BNVR 10L-5L	9,4	109	43	10	6,2	5 LIR ..	146,00	130

 Ersatzteile
für Bestell Nr.

Ersatzteile für Bestell Nr.	T05	PG Y7		PG Y2	
		Bestell Nr. 80 950 ...	EUR	Bestell Nr. 70 950 ...	EUR
71 296 100		3,20	082	M2 x 0,4 x 4,1	4,23 190
71 296 110		3,20	082	M2 x 0,4 x 4,1	4,23 190
71 296 120		3,20	082	M2 x 0,4 x 4,1	4,23 190
71 296 130		3,20	082	M2 x 0,4 x 4,1	4,23 190



Ermittlung der Steigungswinkelkorrektur



Ohne die entsprechende Korrektur des Steigungswinkels kann es passieren, dass

- das Profil verzerrt wird.
- die Wendeplatte „aufsitzt“ -> zu wenig Freiwinkel hat.
- die Standzeit der Wendeplatte stark minimiert wird.

Bei der Herstellung von Gewinden muss der sogenannte Steigungswinkel korrigiert werden.

Dies geschieht mittels der Unterlagsplatte, die mit verschiedenen Winkeln, bezogen auf die verschiedenen Steigungen, ausgestattet ist.

Es empfiehlt sich in jedem Fall, die Korrektur des Winkels neu zu ermitteln.

Die Ermittlung erfolgt entweder durch Berechnung oder mit Hilfe eines Diagramms.

Ermittlung der Steigungswinkelkorrektur - Diagramm

Mit Hilfe des Diagramms kann sehr einfach die benötigte Korrektur ermittelt werden. Hierzu muss der sogenannte Flanken-Ø sowie die Steigung (P) bekannt sein.

Benutzungsanweisung:

Ermittlung des Flanken-Ø und Auftragen in das Diagramm. Der Flanken-Ø kann mit der Formel ermittelt werden!

$$\text{Flanken-}\varnothing = D - 0,6495 \times P$$

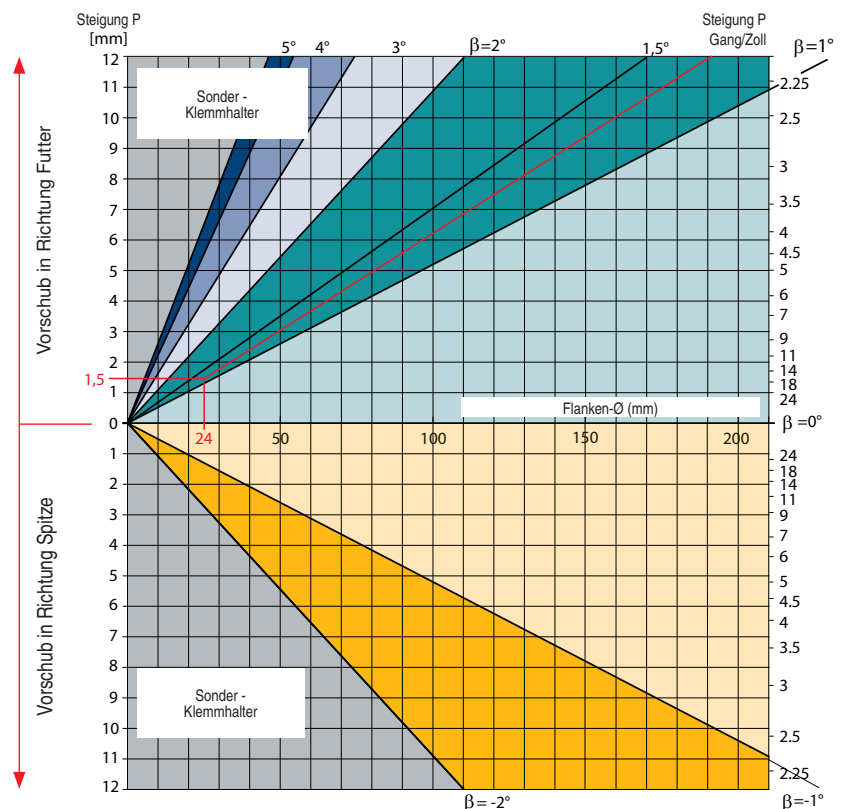
D = Gewinde-Nenndurchmesser
P = Steigung des Gewindes

Beispiel : M25 x 1,5

$$\text{Flanken-}\varnothing = 25 - 0,6495 \times 1,5 = 24,025 \cong 24$$

Vom Flanken-Ø im Diagramm wird eine Linie senkrecht nach oben gezogen, bis diese sich mit der Linie der Steigung des zu erzeugenden Gewindes kreuzt. In der farblich gekennzeichneten Region, in der man sich nun befindet, zeigt es am Rand des Diagramms den entsprechenden Faktor an.

Man erhält den Faktor $\beta = 1,5^\circ$



Die Wendeplatte müsste nun um $1,5^\circ$ schräg gestellt werden. Da jedoch die WNT Gewindeklemmhalter als Standard bereits einen $1,5^\circ$ geneigten Plattensitz besitzen und die als Standard eingebrachte Unterlegplatte 0° Korrektur hat, kann ohne eine weitere Korrektur der Standardhalter verwendet werden.

Ermittlung der Steigungswinkelkorrektur - Formel

Die Ermittlung der Korrektur über die Formel bildet eine genauso schnelle wie effektive Methode. Ebenfalls muss die Steigung (P) des Gewindes und der Flanken-Ø bekannt sein.

Nachdem der Steigungswinkel [β] bekannt ist, muss in der Produkttabelle der Unterlegplatten die geeignete Platte herausgesucht werden.

$$\text{Steigungswinkel } \beta = \frac{\text{Steigung } P}{\text{Flanken-}\varnothing \text{ (mm)}} \times 18,23$$



Winkel [β] bei den Unterlegplatten suchen und nebenan den Korrekturwinkel [α] ersehen.

Steigungswinkel β	→	Korrekturwinkel α
+ 4,5°	→	+ 3°
+ 3,5°	→	+ 2°
+ 2,5°	→	+ 1°
+ 1,5°	→	0°
+ 0,5°	→	- 1°
0°	→	- 1,5°
- 0,5°	→	- 2°
- 1,5°	→	- 3°

Der Flanken-Ø kann mittels einer Formel ermittelt werden. Benötigt wird hierzu die Gewinde-Norm-Bezeichnung (z. B. M32 x 4,0). Nach der Berechnung des Flanken-Ø wird dieser zusammen mit der Gewindesteigung (P) in die Berechnungsformel „Steigungswinkel“ eingetragen und ermittelt.

Beispiel: M32 x 4,0

Flanken-Ø = D - 0,6495 x P

D = Gewinde-Nenndurchmesser
P = Steigung des Gewindes

Beispiel: M32 x 4,0
Flanken-Ø = 32 - 0,6495 x 4,0 = **29,40**

$$\text{Steigungswinkel } \beta = \frac{\text{Steigung } P}{\text{Flanken-}\varnothing \text{ (mm)}} \times 18,23$$

$$= \frac{4,0}{29,40} \times 18,23 = \mathbf{2,48}$$

Es entsteht eine Korrektur β = 2,48° (α = +1°)

Unterlegplatten für einschneidige Wendepplatten

AR 16 / IL 16 AL 16 / IR 16 AR 22 / IL 22 AL 22 / IR 22 AR 22 / IL 22 AL 22 / IR 22



Steigungswinkel β → Korrekturwinkel α	PG	Y2	PG	Y2	PG	Y2	PG	Y2	PG	Y2	PG	Y2
	EUR	Bestell Nr. 71 950 ...	EUR	Bestell Nr. 71 950 ...	EUR	Bestell Nr. 71 950 ...	EUR	Bestell Nr. 71 950 ...	EUR	Bestell Nr. 71 950 ...	EUR	Bestell Nr. 71 950 ...
+ 4,5° → + 3°	9,18	118	9,18	126	14,70	134	14,70	142	14,70	150	14,70	158
+ 3,5° → + 2°	9,18	119	9,18	127	14,70	135	14,70	143	14,70	151	14,70	159
+ 2,5° → + 1°	9,18	120	9,18	128	14,70	136	14,70	144	14,70	152	14,70	160
+ 1,5° → 0°	9,18	121	9,18	129	14,70	137	14,70	145	14,70	153	14,70	161
+ 0,5° → - 1°	9,18	122	9,18	130	14,70	138	14,70	146	14,70	154	14,70	162
0° → - 1,5°	9,18	123	9,18	131	14,70	139	14,70	147	14,70	155	14,70	163
- 0,5° → - 2°	9,18	124	9,18	132	14,70	140	14,70	148	14,70	156	14,70	164
- 1,5° → - 3°	9,18	125	9,18	133	14,70	141	14,70	149	14,70	157	14,70	165

* Ausführung neutral für Klemmhalter mit Kennzeichnung "U".

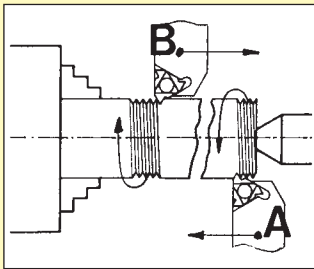
Unterlegplatten für mehrschneidige Wendepplatten

Steigungswinkel β → Korrekturwinkel α	Y2	PG	Y2	PG	Y2	PG	Y2	
	EUR	Bestell Nr. 71 950 ...	EUR	Bestell Nr. 71 950 ...	EUR	Bestell Nr. 71 950 ...	EUR	Bestell Nr. 71 950 ...
+ 2,5° → + 1°	8,16	100	8,16	105	13,10	109	13,10	114
+ 1,5° → 0°	8,16	101	8,16	108	13,10	110	13,10	115
+ 0,5° → - 1°	8,16	102	8,16	106	13,10	111	13,10	116
0° → - 1,5°	8,16	103	8,16	107	13,10	112	13,10	117
- 0,5° → - 2°	8,16	104			13,10	113		

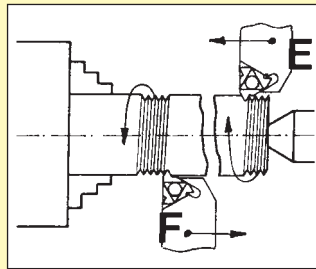
Technische Information



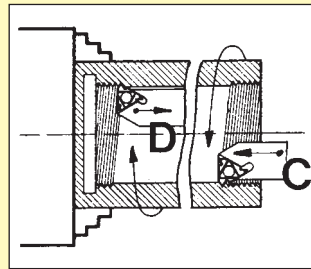
Die Bearbeitungsfälle B, D, F und H erfordern negative Unterlegplatten!



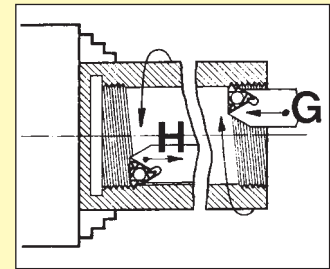
Außen-Rechtsgewinde



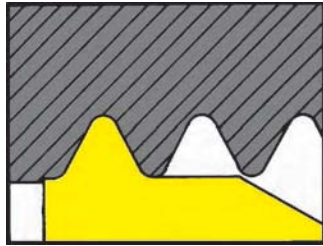
Außen-Linksgewinde



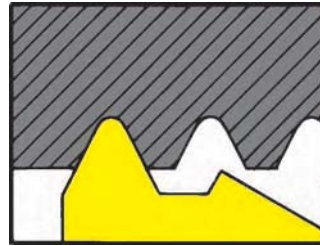
Innen-Rechtsgewinde



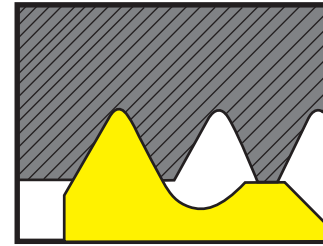
Innen-Linksgewinde



Vollprofilplatte



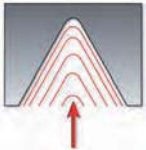
Teilprofilplatte



Vollprofilplatte
für Wendepplatten kleinerer Steigung
(kleiner 0,5 mm)

Gewindezustellmethoden

Radiale Zustellung

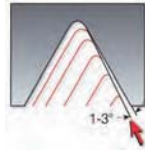


Radiale Zustellung ist die einfachste und schnellste Methode. Zustellung erfolgt senkrecht zur Drehachse. Spanabhebende Bearbeitung durch beide Flanken der Platte.

Radiale Zustellung wird in drei Fällen empfohlen:

- bei Steigungen kleiner als 1,5 mm
- für kurzspanende Werkstoffe
- für die Bearbeitung gehärteter Werkstoffe

Zustellung entlang der Flanke



Zustellung entlang der Flanke wird in folgenden Fällen empfohlen:

- bei Steigungen größer als 1,5 mm
- bei radialer Zustellung ist die effektive Schneidkantenlänge zu groß, was zum Rattern führen kann
- bei TRAPEZ und ACME, wo das Spannen an drei Flanken für den Spanfluss von Nachteil ist

Wechselseitige Zustellung



Die Anwendung der wechselseitigen Zustellungsmethode wird besonders bei größeren Steigungen und bei langspanenden Werkstoffen empfohlen. Diese Methode verteilt die Bearbeitung gleichmäßig auf beiden Flanken, was zu gleichmäßigem Verschleiß der Schneidkanten führt. Die wechselseitige Zustellung erfordert einen komplizierteren Programmiervorgang und ist nicht auf allen Drehmaschinen möglich.

Anzahl der Durchgänge

Steigung	mm	0.50	0.75	1.00	1.25	1.50	1.75	2.00	2.50	3.00	3.50	4.00	4.50	5.00	5.50	6.00	8.00
	Gang/Zoll	48	32	24	20	16	14	12	10	8	7	6	5.5	5	4.5	4	3
	Anzahl der Durchgänge	4-6	4-7	4-8	5-9	6-10	7-12	7-12	8-14	9-16	10-18	11-18	11-19	12-20	12-20	12-20	15-24
	Anzahl der Durchgänge (CCN 7525)	3-4	3-4	3-5	4-6	5-6	6-8	6-8	8-10								
	Anzahl der Durchgänge (Micro & Mini)	6-9	6-11	6-12	8-14	9-15	11-18	11-18									

Empfohlene Anzahl der Schnitte und Schnittiefen

Mehrzahl-Gewindeplatten

Standard	Platte	Plattengröße		Steigung	Zähne	Bezeichnung	Durchgänge	Schnitttiefe pro Durchgang			
		IC	L mm					1	2	3	4
ISO außen	M	3/8"	16	1,0 mm	3	3 ER 1.0 ISO 3M	2	0,38	0,25		
				1,5 mm	2	3 ER 1.5 ISO 2M	3	0,42	0,30	0,20	
BSW außen	M	3/8"	16	14 G/1"	2	3 ER 14 W 2M	3	0,52	0,37	0,27	
BSW innen	M	3/8"	16	14 G/1"	2	3 IR 14 W 2M	3	0,52	0,37	0,27	
	M	1/2"	22	11 G/1"	2	4 IR 11 W 2M	3	0,67	0,47	0,34	

Materialbeispiele zu den WNT Schnittdatentabellen

	Werkstoff	Festigkeit (N/mm ² - HB - HRc)	Werkstoff- nummer	Werkstoffbezeichnung	Werkstoff- nummer	Werkstoffbezeichnung	Werkstoff- nummer	Werkstoffbezeichnung
A	Allgemeiner Baustahl	< 800 N/mm ²	1.0037	St37-2	1.0570	St52-3	1.0060	St60-2
	Automatenstahl	< 800 N/mm ²	1.0718	9SMnPb28 / 11SMnPb30	1.0727	45S20	1.0757	46SPb2
	Einsatzstahl unlegiert	< 800 N/mm ²	1.0401	C15	1.0481	17Mn4	1.1141	C15E (CK15)
	Einsatzstahl legiert	< 1000 N/mm ²	1.7131	16MnCr5 (EC80)	1.7015	13Cr3 (EC60)	1.5919	15CrNi6
	Vergütungsstahl unlegiert	< 850 N/mm ²	1.0503	C45	1.1191	Ck45	1.0535	C55
	Vergütungsstahl unlegiert	< 1000 N/mm ²	1.0601	C60	1.1221	Ck60	1.0540	C50
	Vergütungsstahl legiert	< 800 N/mm ²	1.5131	50MnSi4	1.7030	28Cr4	1.7225	42CrMo4
	Vergütungsstahl legiert	< 1300 N/mm ²	1.5755	31NiCr14	1.7033	34Cr4	1.3565	48CrMo4
	Stahlguss	< 850 N/mm ²	0.9650	G-X260Cr27	1.6750	GS-20NiCrMo3 7	1.6582	GS-34 CrNiMo 6
	Nitrierstahl	< 1000 N/mm ²	1.8504	34CrAl6	1.8507	34AlMo5	1.8509	41CrAlMo7
	Nitrierstahl	< 1200 N/mm ²	1.8515	31CrMo12	1.8523	39CrMoV19 3	1.8550	34 CrAlNi 7
	Wälzlagerstahl	< 1200 N/mm ²	1.3505	100Cr6 (W3)	1.3543	X192CrMo17	1.3520	100 CrMn 6 (W4)
	Federstahl	< 1200 N/mm ²	1.5026	55Si7	1.7176	55Cr3	1.7701	51CrMoV4
	Schnellarbeitsstahl	< 1300 N/mm ²	1.3344	S 6-5-3	1.3255	S 18-1-2-5	1.3294	PMH56-5-3-8; ASP30
Werkzeugstahl für Kaltarbeit	< 1300 N/mm ²	1.2312	40CrMnMoS8 6	1.2379	X155CrVMo12 1	1.2316	X38CrMo16; RAMAX	
Werkzeugstahl für Warmarbeit	< 1300 N/mm ²	1.2343	X38CrMoV 5 1	1.2767	X45NiCrMo4	1.2842	90MnCrV8	
R	Stahl und Stahlguss rostfrei geschwefelt	< 850 N/mm ²	1.4305	X8CrNiS18 9	1.4105	X4CrMoS18	1.4107	GX8CrNi12
	Nichtrostender Stahl, ferritisch	< 750 N/mm ²	1.4510	X3CrTi17	1.4528	X105CrCoMo18 2	1.4016	X6Cr17
	Nichtrostender Stahl, martensitisch	< 900 N/mm ²	1.4034	X46Cr13	1.4116	X50CrMoV15	1.4106	X2CrMoSiS18-2-1
	Nichtrost. Stahl, ferritisch/martensit.	< 1100 N/mm ²	1.4313	X3CrNi13-4	1.4028	X30Cr13	1.4104	X14CrMoS17
	Nichtrost. Stahl, austenitisch/ferritisch	< 850 N/mm ²	1.4460	X8CrNiMo27 5	1.4821	X20CrNiSi25 4	1.4462	X2CrNiMoN22-5-3 (Duplex)
	Nichtrostender Stahl, austenitisch	< 750 N/mm ²	1.4301	X5CrNi18-10	1.4571	X6CrNiMoTi17 12 2	1.4449	X3CrNiMo18-12-3
Hitzebeständig	< 1100 N/mm ²	1.4747	X80CrNiSi20	1.4876	X10NiCrAlTi32-21	1.4825	GX25CrNiSi18-9	
F	Grauguss mit Lamellengraphit	100 - 350 N/mm ²	0.6010	GG10	0.6025	GG25		
	Grauguss mit Lamellengraphit	300 - 1000 N/mm ²	0.6030	GG30	0.6045	GG45		
	Kugelgraphitguss	300 - 500 N/mm ²	0.7040	GGG40	0.7050	GGG50		
	Kugelgraphitguss	550 - 800 N/mm ²	0.7060	GGG60	0.7080	GGG80		
	Temperguss weiss	350 - 450 N/mm ²	0.8035	GTW35	0.8045	GTW45		
	Temperguss weiss	500 - 650 N/mm ²	0.8055	GTW55	0.8065	GTW65		
	Temperguss schwarz	350 - 450 N/mm ²	0.8135	GTS35	0.8145	GTS45		
	Temperguss schwarz	500 - 700 N/mm ²	0.8155	GTS55	0.8170	GTS70		
N	Aluminium (unlegiert, niedrig legiert)	< 350 N/mm ²	3.0255	Al99,5	3.3308	Al99,9Mg0,5	3.0256	E-Al H
	Aluminiumlegierungen < 0,5% Si	< 500 N/mm ²	3.0515	AlMn1	3.1355	AlCuMg2	3.3315	AlMg1
	Aluminiumlegierungen 0,5-10% Si	< 400 N/mm ²	3.2152	GD-AlSi6Cu4	3.2373	GD-AlSi9Mg	3.2134	GD-AlSi5Cu1Mg
	Aluminiumlegierungen 10-15% Si	< 400 N/mm ²	3.2381	G-AlSi10Mg	3.5562	G-MgAl6	3.2525	S-AlSi12
	Aluminiumlegierungen > 15% Si	< 400 N/mm ²		G-AlSi17Cu4		G-AlSi25CuNiMg		G-AlSi21CuNiMg
	Kupfer (unlegiert, niedrig legiert)	< 350 N/mm ²	2.0060	E-Cu57	2.0090	SF-Cu	2.1522	CuSi2Mn
	Kupfer-Knetlegierungen	< 700 N/mm ²	2.0240	CuZn15	2.0265	CuZn30	2.0321	CuZn37
	Kupfer-Sonderlegierungen	< 200 HB	2.0916	CuAl5	2.1525	CuSi3Mn		Ampco 8-16
	Kupfer-Sonderlegierungen	< 300 HB	2.0978	CuAl11Ni6Fe5				Ampco 18-26
	Kupfer-Sonderlegierungen	> 300 HB	2.1247	CuBe2F125				Ampco M-4
	Messing kurzspanend, Bronze, Rotguss	< 600 N/mm ²	2.1090	CuSn7ZnPb	2.0380	CuZn39Pb2 (Ms58)	2.0410	CuZn44Pb2
	Messing langspanend	< 600 N/mm ²	2.0360	CuZn40 (Ms60)	2.0335	CuZn36 (Ms63)	2.1080	CuSn6Zn6
	Thermoplaste			Delrin, Hostalen		Makrolon, Novodur		Acrylglas, Polystyrol
	Duroplaste			Ferrozell, Bakelit		Pertinax		Resopal
	Faserverstärkte Kunststoffe			GFK (Glasfaserverstärkt)		CFK (Kohlefaserverstärkt)		AFK (Amidfaserverstärkt)
	Magnesium und Magnesiumlegierungen	< 850 N/mm ²	3.5200	M2, MgMn2	3.5612	MgAl6Zn1	3.5812	MgAl8Zn1
	Graphit			C8000, R8500X		R8650		Technograph15
Wolfram und Wolframlegierungen			W-NiFe (Densimet W)		W-Cu80/20		W93NiFe (DENAL)	
Molybdän und Molybdänlegierungen			Mo, Mo-50Re		TZC, TZM		MHC, ODS	
S	Reinnickel		1.3911	RNi24	1.3927	RNi8	1.3926	RNi12
	Nickellegierungen		1.3912	Ni36 (Invar)	1.3924	Ni54	1.3921	Ni49
	Nickellegierungen	< 850 N/mm ²	2.4360	S-NiCu 30 Fe		NiCu 30 Fe		Monel 400
	Nickel-Chromlegierungen		2.4886	SG-NiMo16Cr16W	2.4610	NiMo16Cr16Ti		Hastelloy C-276
	Nickel- und Kobaltlegierungen	< 1300 N/mm ²	2.4632	NiCr20Co18Ti	2.4631	NiCr20TiAl		Nimonic 80
	Nickel- und Kobaltlegierungen	< 1300 N/mm ²	2.4654	NiCr20Co13Mo4Ti3Al	2.4654	NiCr19Co14Mo4Ti		Waspaloy
	Hochwarmfeste Legierungen	< 1300 N/mm ²		Hardox 400	1.4939	X12CrNiMo12	1.4980	X6NiCrTiMoVB25-15-2
	Nickel-Kobalt-(Chrom-)legierungen	< 1400 N/mm ²	2.4806	SG-NiCr20Nb, Inconel 82	2.4851	NiCr23Fe, Inconel 601	2.4667	SG-NiCr19NbMoTi
	Reintitan	< 900 N/mm ²	3.7025	Ti99,8	3.7034	Ti99,7	3.7064	Ti99,5
	Titanlegierungen	< 700 N/mm ²	3.7114	TiAl5Sn2	3.7174	TiAl6V6Sn2	3.7124	TiCu2
Titanlegierungen	< 1200 N/mm ²	3.7164	TiAl5V4	3.7144	TiAl6Sn2Zr4Mo2	3.7154	TiAl6Zr5	
H	Stahl gehärtet	< 45 HRc						
		46 - 55 HRc						
		56 - 60 HRc						
		61 - 65 HRc						
		65 - 70 HRc						

Schnittdatenrichtwerte für Standard- und Mehrzahngewindeschneidplatten

	Werkstoff	Festigkeit (N/mm ² - HB - HRc)	Mini	Mini	Mini	CWN	CCN	CCN	CCN	CWK
			CWN 30	CWS 80	CCN 1525	1525	2525	7525	20	20
			vc (m/min.)							
A	Allgemeiner Baustahl	< 800 N/mm ²	20-100	30-50	115-190	120-180		100-165	120-180	
	Automatenstahl	< 800 N/mm ²	20-100	30-50	130-210	140-200		115-190	140-200	
	Einsatzstahl unlegiert	< 800 N/mm ²	20-100	30-50	100-175	140-200		115-190	110-180	
	Einsatzstahl legiert	< 1000 N/mm ²	20-80	25-40	85-145	110-180		100-165	100-155	
	Vergütungsstahl unlegiert	< 850 N/mm ²	20-80	25-40	90-165	120-180		100-180	110-180	
	Vergütungsstahl unlegiert	< 1000 N/mm ²	20-80	25-40	90-150	110-180		70-145	100-155	
	Vergütungsstahl legiert	< 800 N/mm ²	20-100	30-50	70-140	110-180		100-180	110-180	
	Vergütungsstahl legiert	< 1300 N/mm ²	20-80	25-40	65-135	110-180		50-100	80-135	
	Stahlguss	< 850 N/mm ²	20-100	25-40	70-130			70-145		
	Nitrierstahl	< 1000 N/mm ²	20-80	25-40	60-120	110-180		60-120		
	Nitrierstahl	< 1200 N/mm ²	20-80	25-40	50-110	110-180		60-120		
	Wälzlagerstahl	< 1200 N/mm ²	20-80	25-40	60-130	110-180		60-120	80-135	
	Federstahl	< 1200 N/mm ²		25-40	60-130			50-100		
	Schnellarbeitsstahl	< 1300 N/mm ²			60-120			50-100		
	Werkzeugstahl für Kaltarbeit	< 1300 N/mm ²			60-120			50-100		
Werkzeugstahl für Warmarbeit	< 1300 N/mm ²			60-120			50-100			
R	Stahl und Stahlguss rostfrei geschwefelt	< 850 N/mm ²	20-70	10-25	70-130	70-120	70-150	70-130	70-120	
	Nichtrostender Stahl, ferritisch	< 750 N/mm ²	20-70	10-25	70-130	70-120	70-150	50-95	70-120	
	Nichtrostender Stahl, martensitisch	< 900 N/mm ²	20-70	10-25	90-140	70-100	70-150	80-120	60-95	
	Nichtrost. Stahl, ferritisch/martensit.	< 1100 N/mm ²	20-70	10-25	70-130	60-95	90-160	50-95	60-95	
	Nichtrost. Stahl, austenitisch/ferritisch	< 850 N/mm ²	20-70	10-25	40-110	40-90	40-125	40-90	40-90	
	Nichtrostender Stahl, austenitisch	< 750 N/mm ²	20-70	10-25	90-120	70-100	90-120	40-90	70-100	
	Hitzebeständig	< 1100 N/mm ²	20-70	10-25	70-110	60-95	60-125	40-90	70-100	
F	Grauguss mit Lamellengraphit	100 - 350 N/mm ²	40-90	20-40	125-160			70-130		70-100
	Grauguss mit Lamellengraphit	300 - 1000 N/mm ²	40-90	20-40	90-120			70-130		70-100
	Kugelgraphitguss	300 - 500 N/mm ²	40-90	20-40	125-160			125-160		70-100
	Kugelgraphitguss	550 - 800 N/mm ²	40-90	20-40	90-120			125-160		70-100
	Temperguss weiss	350 - 450 N/mm ²	40-90	20-40	70-160			70-120		70-100
	Temperguss weiss	500 - 650 N/mm ²	40-90	20-40	70-160			70-120		70-100
	Temperguss schwarz	350 - 450 N/mm ²	40-90	20-40	60-115			70-120		70-100
	Temperguss schwarz	500 - 700 N/mm ²	40-90	20-40	60-115			70-120		70-100
N	Aluminium (unlegiert, niedrig legiert)	< 350 N/mm ²	80-180	40-100	200-400			200-400		100-250
	Aluminiumlegierungen < 0,5% Si	< 500 N/mm ²	80-180	40-100	200-400			200-400		100-250
	Aluminiumlegierungen 0,5-10% Si	< 400 N/mm ²	60-150		200-280			200-280		100-250
	Aluminiumlegierungen 10-15% Si	< 400 N/mm ²	60-130		200-280			60-150		100-250
	Aluminiumlegierungen > 15% Si	< 400 N/mm ²	40-120		140-180			60-150		100-250
	Kupfer (unlegiert, niedrig legiert)	< 350 N/mm ²	80-150	40-80	80-225			80-210	80-200	100-250
	Kupfer-Knetlegierungen	< 700 N/mm ²	80-150	40-80	80-225			80-210	80-200	100-250
	Kupfer-Sonderlegierungen	< 200 HB	80-150	40-80	80-225			80-210	80-200	100-250
	Kupfer-Sonderlegierungen	< 300 HB	80-150	40-80	80-225			80-210	80-200	100-250
	Kupfer-Sonderlegierungen	> 300 HB	80-150	40-80	80-225			80-210	80-200	100-250
	Messing kurzspanend, Bronze, Rotguss	< 600 N/mm ²	80-150	40-80	80-225			80-210	80-200	100-250
	Messing langspanend	< 600 N/mm ²	80-150					80-210	80-200	100-250
	Thermoplaste									
	Duroplaste									
	Faserverstärkte Kunststoffe									
	Magnesium und Magnesiumlegierungen	< 850 N/mm ²								100-250
	Graphit									100-250
	Wolfram und Wolframlegierungen									100-250
	Molybdän und Molybdänlegierungen									100-250
S	Reinnickel				45-60			45-60		
	Nickellegierungen				30-50			45-60		20-30
	Nickellegierungen	< 850 N/mm ²			30-50			45-60		20-30
	Nickel-Chromlegierungen				20-30			30-50		20-30
	Nickel- und Kobaltlegierungen	< 1300 N/mm ²			20-30			20-30		20-30
	Nickel- und Kobaltlegierungen	< 1300 N/mm ²			20-30			20-30		20-30
	Hochwarmfeste Legierungen	< 1300 N/mm ²			15-25			15-25		
	Nickel-Kobalt-(Chrom-)legierungen	< 1400 N/mm ²			15-25			15-25		
	Reintitan	< 900 N/mm ²	20-90		140-170			140-170		25-50
	Titanlegierungen	< 700 N/mm ²	20-90		50-70			50-70		20-30
Titanlegierungen	< 1200 N/mm ²	20-90		50-70			50-70		20-30	
H	Stahl gehärtet	< 45 HRc			45-60			45-60	40-60	
		46 - 55 HRc			45-60			45-60	40-60	
		56 - 60 HRc								
		61 - 65 HRc								
		65 - 70 HRc								

7